



ЦЕНТР ПЕДАГОГИЧЕСКОГО  
МАСТЕРСТВА



Т. С. Синёва, Д. С. Букринский,  
О. А. Кирьянова-Греф



10

# ВАРИАНТОВ ЗАДАНИЙ ИСТОРИЯ

ВСЕРОССИЙСКАЯ ПРОВЕРОЧНАЯ РАБОТА

# ВППР

5

# ТИПОВЫЕ ЗАДАНИЯ

класс

- 10 ВАРИАНТОВ  
ЗАДАНИЙ
- Ответы  
и критерии  
оценивания



Т. С. Синёва, Д. С. Букринский, О. А. Кирьянова-Греф

# ИСТОРИЯ

## ВСЕРОССИЙСКАЯ ПРОВЕРОЧНАЯ РАБОТА 5 КЛАСС

### ТИПОВЫЕ ЗАДАНИЯ

*10 вариантов заданий  
Ответы и критерии оценивания*

*Издательство  
«ЭКЗАМЕН»*

МОСКВА  
2017

УДК 373:94  
ББК 63.3я72  
С38

**Синёва Т. С.**

**С38** Всероссийская проверочная работа. История : 5 класс : 10 вариантов. Типовые задания. ФГОС / Т. С. Синёва, Д. С. Букринский, О. А. Кирьянова-Греф. — М. : Издательство «Экзамен», 2017. — 94, [2] с. (Серия «ВПР. Типовые задания»)

ISBN 978-5-377-11906-7

Данное пособие полностью соответствует федеральному государственному образовательному стандарту (второго поколения) и Историко-культурному стандарту.

Книга содержит 10 вариантов типовых заданий Всероссийской проверочной работы (ВПР) по истории для учащихся 5-х классов.

Сборник предназначен для обучающихся 5-х классов, учителей и методистов, использующих типовые задания для подготовки к Всероссийской проверочной работе по истории.

Приказом № 699 Министерства образования и науки Российской Федерации учебные пособия издательства «Экзамен» допущены к использованию в общеобразовательных организациях.

**УДК 373:94**  
**ББК 63.3я72**

---

Подписано в печать 20.01.2017. Формат 60х90/8.  
Гарнитура «Школьная». Бумага офсетная. Уч.-изд. л. 3,15.  
Усл. печ. л. 12. Тираж 10 000 экз. Заказ № 350.

---

**ISBN 978-5-377-11906-7**

© Синёва Т. С., Букринский Д. С., Кирьянова-Греф О. А., 2017  
© Издательство «ЭКЗАМЕН», 2017

# СОДЕРЖАНИЕ

Инструкция по выполнению работы.....	4
Вариант 1 .....	5
Вариант 2 .....	10
Вариант 3 .....	15
Вариант 4 .....	20
Вариант 5 .....	25
Вариант 6 .....	30
Вариант 7 .....	35
Вариант 8 .....	40
Вариант 9 .....	45
Вариант 10 .....	50
<i>Ответы</i> .....	55



## ИНСТРУКЦИЯ ПО ВЫПОЛНЕНИЮ РАБОТЫ

На выполнение работы по истории даётся 45 минут. Работа состоит из двух частей и включает в себя 8 заданий. Часть 1 работы содержит задания по истории Древнего мира, в части 2 предложено задание по истории родного края.

Ответы на задания запишите в поле ответов в тексте работы. В случае записи неверного ответа зачеркните его и запишите рядом новый.

При необходимости можно пользоваться черновиком. Записи в черновике проверяться и оцениваться не будут.

Советуем выполнять задания в том порядке, в котором они даны. В целях экономии времени пропускайте задание, которое не удаётся выполнить сразу, и переходите к следующему. Если после выполнения всей работы у Вас останется время, то Вы сможете вернуться к пропущенным заданиям.

*Желаем успеха!*

# ВАРИАНТ 1

## Часть 1

В этой части работы даны задания по истории Древнего мира.

Прочтите перечень из четырёх тем и выполните задания 1–6.

### Перечень тем

А) Древний Египет

Б) Финикия

В) Вавилонское царство

Г) Древняя Палестина

1) Каждая из иллюстраций, приведённых ниже, относится к одной из указанных в перечне тем. Установите соответствие между темами и иллюстрациями: к каждой теме подберите по одной иллюстрации.



1)



2)



3)



4)

Запишите в таблицу выбранные цифры под соответствующими буквами.

Ответ:

А	Б	В	Г

### Перечень тем

А) Древний Египет

Б) Финикия

В) Вавилонское царство

Г) Древняя Палестина

- 2 Прочтите отрывок из легенды и определите, к какой из данных тем он относится. В ответе напишите букву, которой обозначена эта тема.

Сторож уста открыл и вещает,  
Обращается он к великой Иштар:  
«Постой, госпожа, не сбрасывай двери,  
Обожди ты снаружи, внутрь я войду,  
Доложу твоё имя царице Эрешкигаль».  
Входит сторож, вещает Эрешкигаль:  
«Сестра твоя это, Иштар, стоит у дверей,  
Корчемница это великих пиров,  
Возмутившая воды пред Эа-царём».

Ответ:

**Выберите одну тему из перечня, а затем выполните задания 3–6, только по выбранной Вами теме. Перед выполнением каждого из заданий 3–6 укажите букву, которой выбранная тема обозначена в перечне. Указанные в заданиях 3–6 буквы должны быть одинаковыми.**

- 3 Выбранная тема:  (укажите букву в перечне).

Прочитайте список слов и напишите слово, относящееся к выбранной Вами теме.

*Пурпурная краска, зиккурат, Аттика, Осирис, термы, двенадцать родов (колен).*

Ответ: \_\_\_\_\_

Объясните смысл этого слова.

Ответ: \_\_\_\_\_





### Перечень тем

А) Древний Египет

Б) Финикия

В) Вавилонское царство

Г) Древняя Палестина

5 Выбранная тема:  (укажите букву в перечне).

Отметьте штриховкой на контурной карте один четырёхугольник, образованный градусной сеткой (параллелями и меридианами), в котором полностью или частично располагалась страна, указанная в выбранной Вами теме.



6 Выбранная тема:  (укажите букву в перечне).

Используя знания исторических фактов, объясните, как природно-климатические условия повлияли на занятия жителей этой страны.

Ответ: \_\_\_\_\_

---

---

---

---

---

---

---











### Перечень тем

А) Древняя Индия

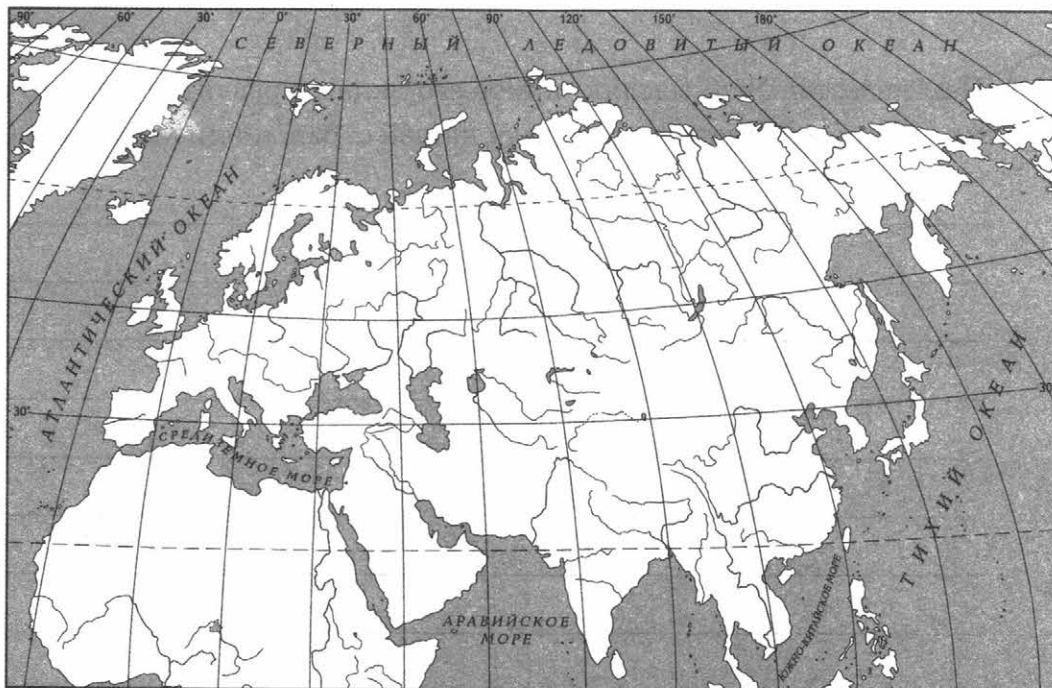
Б) Древняя Греция

В) Шумерские города-государства

Г) Древний Китай

5) Выбранная тема:  (укажите букву в перечне).

Отметьте штриховкой на контурной карте один четырёхугольник, образованный градусной сеткой (параллелями и меридианами), в котором полностью или частично располагалась страна, указанная в выбранной Вами теме.



6) Выбранная тема:  (укажите букву в перечне).

Используя знания исторических фактов, объясните, как природно-климатические условия повлияли на занятия жителей этой страны.

Ответ: \_\_\_\_\_

\_\_\_\_\_

\_\_\_\_\_

\_\_\_\_\_

\_\_\_\_\_

\_\_\_\_\_



# ВАРИАНТ 3

## Часть 1

В этой части работы даны задания по истории Древнего мира.

Прочтите перечень из четырёх тем и выполните задания 1–6.

### Перечень тем

А) Вавилонское царство

Б) Древняя Палестина

В) Древняя Индия

Г) Древняя Греция

- 1) Каждая из иллюстраций, приведённых ниже, относится к одной из указанных в перечне тем. Установите соответствие между темами и иллюстрациями: к каждой теме подберите по одной иллюстрации.



1)



2)



3)



4)

Запишите в таблицу выбранные цифры под соответствующими буквами.

Ответ:

А	Б	В	Г



### Перечень тем

А) Вавилонское царство

Б) Древняя Палестина

В) Древняя Индия

Г) Древняя Греция

- 2 Прочтите отрывок из легенды и определите, к какой из данных тем он относится. В ответе напишите букву, которой обозначена эта тема.

Уста отверз, государю Мардуку он вещает:  
«Государь Мардук, пока в тот дом не войдёшь,  
А Огонь одежды твои не очистит и к себе ты не вернёшься,  
До тех пор буду править, укреплю уставы земли и неба,  
Поднимусь в небеса. Дам приказ Игигам,  
В Бездну спущусь, подчиню Ануннаков,  
В Страну без Возврата верну демонов злобных,  
Над ними взмахну моим грозным оружием.  
Злому ветру, как птице, сломаю крылья.  
К дому, куда войдёшь ты, государь Мардук,  
По бокам ворот Ану и Энлиля, как быков положу я».

Ответ:

**Выберите одну тему из перечня, а затем выполните задания 3–6, только по выбранной Вами теме. Перед выполнением каждого из заданий 3–6 укажите букву, которой выбранная тема обозначена в перечне. Указанные в заданиях 3–6 буквы должны быть одинаковыми.**

- 3 Выбранная тема:  (укажите букву в перечне).

Прочитайте список слов и напишите слово, относящееся к выбранной Вами теме.

*Законы Хаммурапи, сфинкс, кшатрии, остракизм, плен египетский, этрусски.*

Ответ: \_\_\_\_\_

Объясните смысл этого слова.

Ответ: \_\_\_\_\_



### Перечень тем

А) Вавилонское царство

Б) Древняя Палестина

В) Древняя Индия

Г) Древняя Греция

5) Выбранная тема:  (укажите букву в перечне).

Отметьте штриховкой на контурной карте один четырёхугольник, образованный градусной сеткой (параллелями и меридианами), в котором полностью или частично располагалась страна, указанная в выбранной Вами теме.



6) Выбранная тема:  (укажите букву в перечне).

Используя знания исторических фактов, объясните, как природно-климатические условия повлияли на занятия жителей этой страны.

Ответ: \_\_\_\_\_  
\_\_\_\_\_  
\_\_\_\_\_  
\_\_\_\_\_  
\_\_\_\_\_  
\_\_\_\_\_





# ВАРИАНТ 4

## Часть 1

В этой части работы даны задания по истории Древнего мира.

Прочтите перечень из четырёх тем и выполните задания 1–6.

### Перечень тем

А) Древний Рим  
В) Персидская держава

Б) Древний Китай  
Г) Древняя Палестина

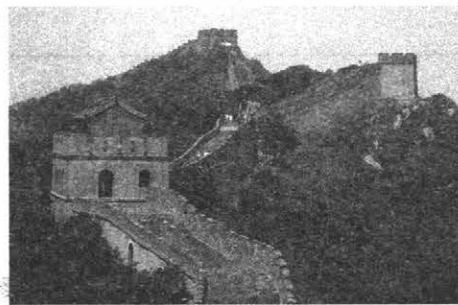
- 1) Каждая из иллюстраций, приведённых ниже, относится к одной из указанных в перечне тем. Установите соответствие между темами и иллюстрациями: к каждой теме подберите по одной иллюстрации.



1)



2)



3)



4)

Запишите в таблицу выбранные цифры под соответствующими буквами.

Ответ:

А	Б	В	Г

### Перечень тем

А) Древний Рим

Б) Древний Китай

В) Персидская держава

Г) Древняя Палестина

- 2 Прочтите отрывок из легенды и определите, к какой из данных тем он относится. В ответе напишите букву, которой обозначена эта тема.

Когда Давид принёс показать Саулу голову убитого им Голиафа, Саул спросил его: «Чей ты сын?» Давид ответил: «Я — сын Иессея, который живёт в Вифлееме». При разговоре присутствовал Ионафан, сын царя Саула. Он был рослым и мужественным юношей. Ионафан от души полюбил Давида и заключил с ним дружеский союз. В знак этого союза он подарил Давиду свою одежду, пояс, меч и лук. Давид также полюбил Ионафана.

Однако Саулу не нравилась их дружба. Когда Давид убил Голиафа, то народ прославлял его, восклицая: «Саул победил тысячи, а Давид — десятки тысяч!» Услышав эти песни, Саул очень огорчился, потому что он жаждал славы только для себя. С тех пор он стал завидовать Давиду и хотел убить его.

Однажды, когда злой дух возмущал его, и Давид играл перед ним на гуслях, Саул бросил в него копьё, но Давид, уклонившись от него, спасся.

Ответ:

**Выберите одну тему из перечня, а затем выполните задания 3–6, только по выбранной Вами теме. Перед выполнением каждого из заданий 3–6 укажите букву, которой выбранная тема обозначена в перечне. Указанные в заданиях 3–6 буквы должны быть одинаковыми.**

- 3 Выбранная тема:  (укажите букву в перечне).

Прочитайте список слов и напишите слово, относящееся к выбранной Вами теме.

*Гвардия бессмертных, шадуф, Иерусалимский храм, даосизм, гладиаторы, Геракл.*

Ответ: \_\_\_\_\_

Объясните смысл этого слова.

Ответ: \_\_\_\_\_

\_\_\_\_\_



### Перечень тем

А) Древний Рим

Б) Древний Китай

В) Персидская держава

Г) Древняя Палестина

5) Выбранная тема:  (укажите букву в перечне).

Отметьте штриховкой на контурной карте один четырёхугольник, образованный градусной сеткой (параллелями и меридианами), в котором полностью или частично располагалась страна, указанная в выбранной Вами теме.



6) Выбранная тема:  (укажите букву в перечне).

Используя знания исторических фактов, объясните, как природно-климатические условия повлияли на занятия жителей этой страны.

Ответ: \_\_\_\_\_

\_\_\_\_\_

\_\_\_\_\_

\_\_\_\_\_

\_\_\_\_\_

\_\_\_\_\_





# ВАРИАНТ 5

## Часть 1

В этой части работы даны задания по истории Древнего мира.

Прочтите перечень из четырёх тем и выполните задания 1–6.

### Перечень тем

А) Древняя Греция

Б) Древняя Палестина

В) Ассирийское государство

Г) Древний Египет

1) Каждая из иллюстраций, приведённых ниже, относится к одной из указанных в перечне тем. Установите соответствие между темами и иллюстрациями: к каждой теме подберите по одной иллюстрации.



1)



2)



3)



4)

Запишите в таблицу выбранные цифры под соответствующими буквами.

Ответ:

А	Б	В	Г

### Перечень тем

- А) Древняя Греция  
В) Ассирийское государство
- Б) Древняя Палестина  
Г) Древний Египет

- 2 Прочтите отрывок из легенды и определите, к какой из данных тем он относится. В ответе напишите букву, которой обозначена эта тема.

Рука об руку с ним шла его верная супруга Изида. Между дикими растениями поля она отыскала пшеницу и ячмень, научила людей хлебопашеству, а Осирис изобрёл хлебопечение...

Маленький город Тапе, т. е. Фивы, скоро расстроился, украсился храмами и дворцами, и со временем вырос в стовратую столицу страны...

И вот, однажды, царь позвал к себе супругу свою Изиду, сына своего Гора и своего брата Сета и сказал:

— Вы видите, народ мой счастлив и уже не нуждается в моём личном присутствии; поэтому я хочу уйти и дать другим народам то, что делает добрыми и счастливыми. Ты, моя Изида, остаёшься царицей страны и носи высшее достоинство в продолжение моего отсутствия; но на твои плечи, брат мой Сет, возлагаю я всю тяжесть правления и заботы о моей жене и моём ребёнке. И так поступай, чтобы с честью предстать предо мною, когда я вернусь!

Ответ:

**Выберите одну тему из перечня, а затем выполните задания 3–6, только по выбранной Вами теме. Перед выполнением каждого из заданий 3–6 укажите букву, которой выбранная тема обозначена в перечне. Указанные в заданиях 3–6 буквы должны быть одинаковыми.**

- 3 Выбранная тема:  (укажите букву в перечне).

Прочитайте список слов и напишите слово, относящееся к выбранной Вами теме.

*Джунгли, Пелопоннес, магистраты, Ашшур, ном, Пятикнижие Моисея.*

Ответ: \_\_\_\_\_

Объясните смысл этого слова.

Ответ: \_\_\_\_\_



### Перечень тем

А) Древняя Греция

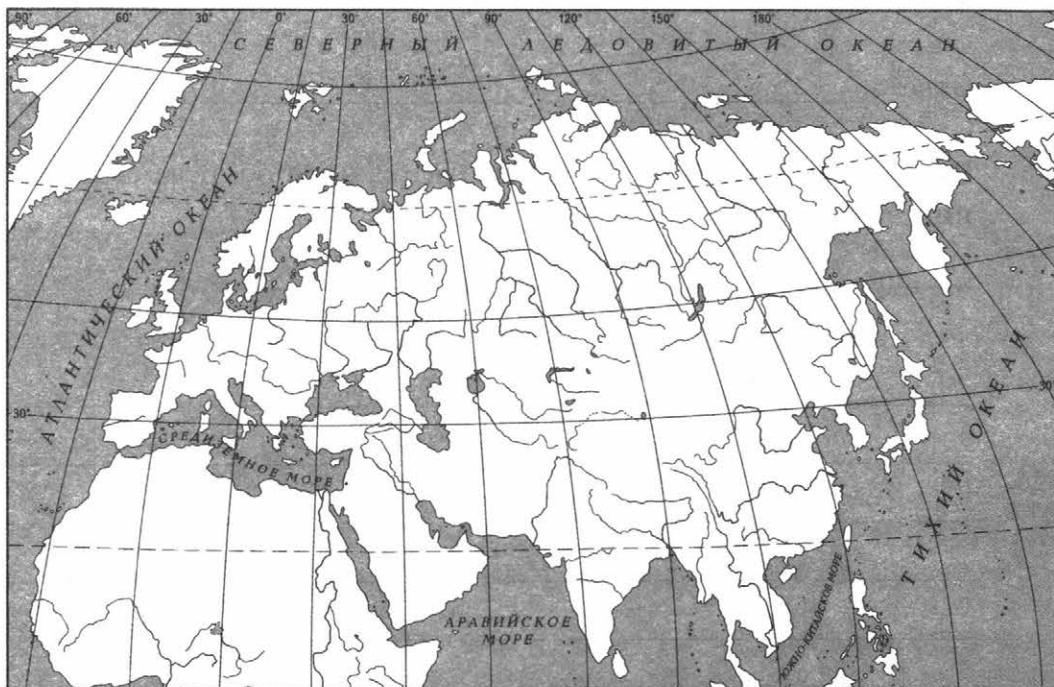
Б) Древняя Палестина

В) Ассирийское государство

Г) Древний Египет

5) Выбранная тема:  (укажите букву в перечне).

Отметьте штриховкой на контурной карте один четырёхугольник, образованный градусной сеткой (параллелями и меридианами), в котором полностью или частично располагалась страна, указанная в выбранной Вами теме.



6) Выбранная тема:  (укажите букву в перечне).

Используя знания исторических фактов, объясните, как природно-климатические условия повлияли на занятия жителей этой страны.

Ответ: \_\_\_\_\_  
\_\_\_\_\_  
\_\_\_\_\_  
\_\_\_\_\_  
\_\_\_\_\_  
\_\_\_\_\_





# ВАРИАНТ 6

## Часть 1

В этой части работы даны задания по истории Древнего мира.

Прочтите перечень из четырёх тем и выполните задания 1–6.

### Перечень тем

А) Древний Египет

Б) Древний Рим

В) Древняя Греция

Г) Древний Китай

1) Каждая из иллюстраций, приведённых ниже, относится к одной из указанных в перечне тем. Установите соответствие между темами и иллюстрациями: к каждой теме подберите по одной иллюстрации.



1)



2)



3)



4)

Запишите в таблицу выбранные цифры под соответствующими буквами.

Ответ:

А	Б	В	Г

### Перечень тем

А) Древний Египет

Б) Древний Рим

В) Древняя Греция

Г) Древний Китай

- 2 Прочтите отрывок из легенды и определите, к какой из данных тем он относится. В ответе напишите букву, которой обозначена эта тема.

Перед отплытием в далёкую Колхиду Ясон объездил всю Элладу, созывая славных героев в далёкий поход. Все обещали помочь Ясону. Среди них находились знаменитый певец Орфей, крылатые сыновья Борея, братья Кастор и Полидевк, Геракл, Линкей, Адмет, сын Пелия Акает, друживший с Ясоном, и много других отважных мужей. Вот собрались наконец смелые мореплаватели в Иолке. За это время был построен у подножия горы Пелион под руководством Афины, благоволившей к Ясону, большой крепкий пятидесятивёсельный корабль. Строил его знаменитый строитель Арг, и назван был тот быстроходный корабль «Арго», а герои, собравшиеся плыть на нём, — аргонавтами.

Вделала Афина в корму корабля кусок священного дуба из рощи оракула Додоны, и взяла под свою защиту аргонавтов могущественная Гера, которая была благодарна Ясону за то, что он однажды зимой перенёс её на плечах через реку.

Ответ:

**Выберите одну тему из перечня, а затем выполните задания 3–6, только по выбранной Вами теме. Перед выполнением каждого из заданий 3–6 укажите букву, которой выбранная тема обозначена в перечне. Указанные в заданиях 3–6 буквы должны быть одинаковыми.**

- 3 Выбранная тема:  (укажите букву в перечне).

Прочитайте список слов и напишите слово, относящееся к выбранной Вами теме.

*Законы XII таблиц, раджа, филистимляне, Амон-Ра, Великая Китайская стена, нимфа.*

Ответ: \_\_\_\_\_

Объясните смысл этого слова.

Ответ: \_\_\_\_\_

\_\_\_\_\_



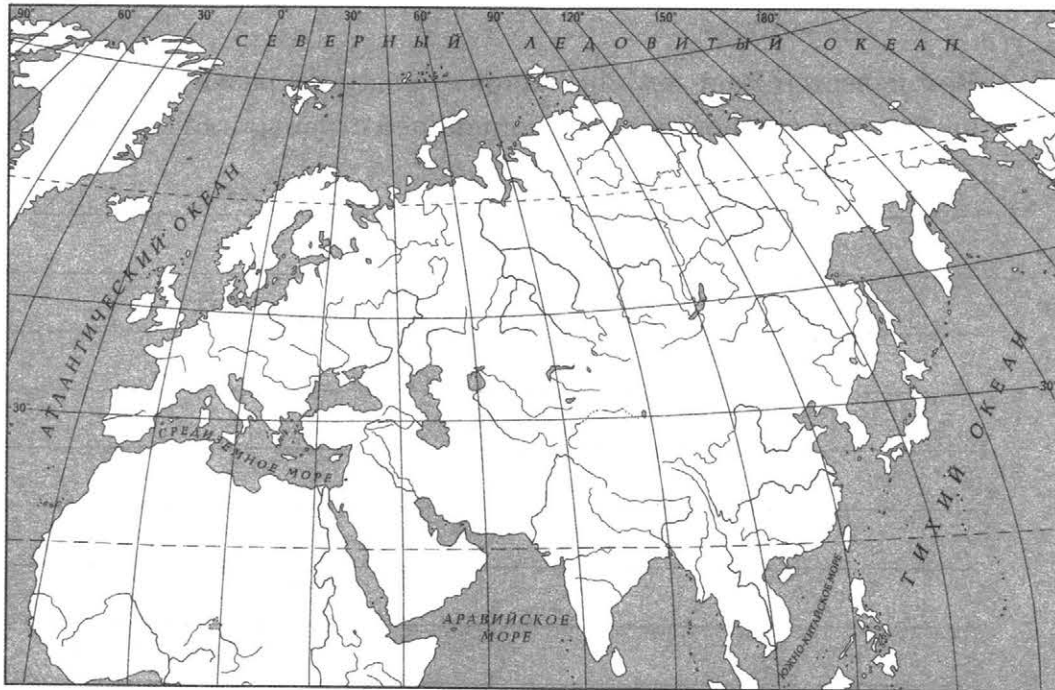
### Перечень тем

А) Древний Египет  
В) Древняя Греция

Б) Древний Рим  
Г) Древний Китай

5 Выбранная тема:  (укажите букву в перечне).

Отметьте штриховкой на контурной карте один четырёхугольник, образованный градусной сеткой (параллелями и меридианами), в котором полностью или частично располагалась страна, указанная в выбранной Вами теме.



6 Выбранная тема:  (укажите букву в перечне).

Используя знания исторических фактов, объясните, как природно-климатические условия повлияли на занятия жителей этой страны.

Ответ: \_\_\_\_\_  
\_\_\_\_\_  
\_\_\_\_\_  
\_\_\_\_\_  
\_\_\_\_\_  
\_\_\_\_\_





# ВАРИАНТ 7

## Часть 1

В этой части работы даны задания по истории Древнего мира.

Прочтите перечень из четырёх тем и выполните задания 1–6.

### Перечень тем

А) Финикия

Б) Шумерские города-государства

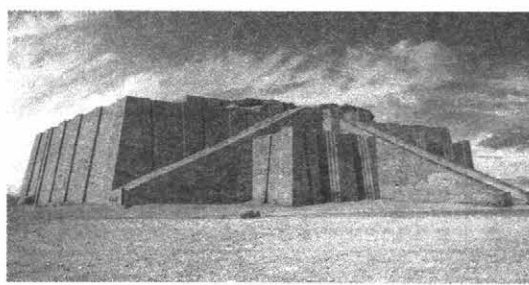
В) Древний Рим

Г) Древняя Индия

- 1) Каждая из иллюстраций, приведённых ниже, относится к одной из указанных в перечне тем. Установите соответствие между темами и иллюстрациями: к каждой теме подберите по одной иллюстрации.



1)



2)



3)



4)

Запишите в таблицу выбранные цифры под соответствующими буквами.

Ответ:

А	Б	В	Г

### Перечень тем

А) Финикия  
В) Древний Рим

Б) Шумерские города-государства  
Г) Древняя Индия

- 2) Прочтите отрывок из легенды и определите, к какой из данных тем он относится. В ответе напишите букву, которой обозначена эта тема.

Там они снова вошли в речное устье и вновь принесли жертвы. Но бог опять отверг жертвоприношение. И пришлось тирийцам вернуться несколько назад. Они остановились у небольших островков около самого побережья. На этот раз жертвоприношение оказалось удачным. Узнав волю Мелькарта, жители Тира, вышедшие из него, огородили место на острове и внутри ограды построили город. И назвали они его Гадиром, что означает «огороженное место» или «крепость». На противоположном конце этого же острова финикийцы воздвигли храм Мелькарта.

Ответ:

**Выберите одну тему из перечня, а затем выполните задания 3–6, только по выбранной Вами теме. Перед выполнением каждого из заданий 3–6 укажите букву, которой выбранная тема обозначена в перечне. Указанные в заданиях 3–6 буквы должны быть одинаковыми.**

- 3) Выбранная тема:  (укажите букву в перечне).

Прочитайте список слов и напишите слово, относящееся к выбранной Вами теме.

*Первый алфавит, ворота Иштар, глиняные таблички для письма, колонны, Брахма, орхестра.*

Ответ: \_\_\_\_\_

Объясните смысл этого слова.

Ответ: \_\_\_\_\_

\_\_\_\_\_  
\_\_\_\_\_  
\_\_\_\_\_



### Перечень тем

А) Финикия

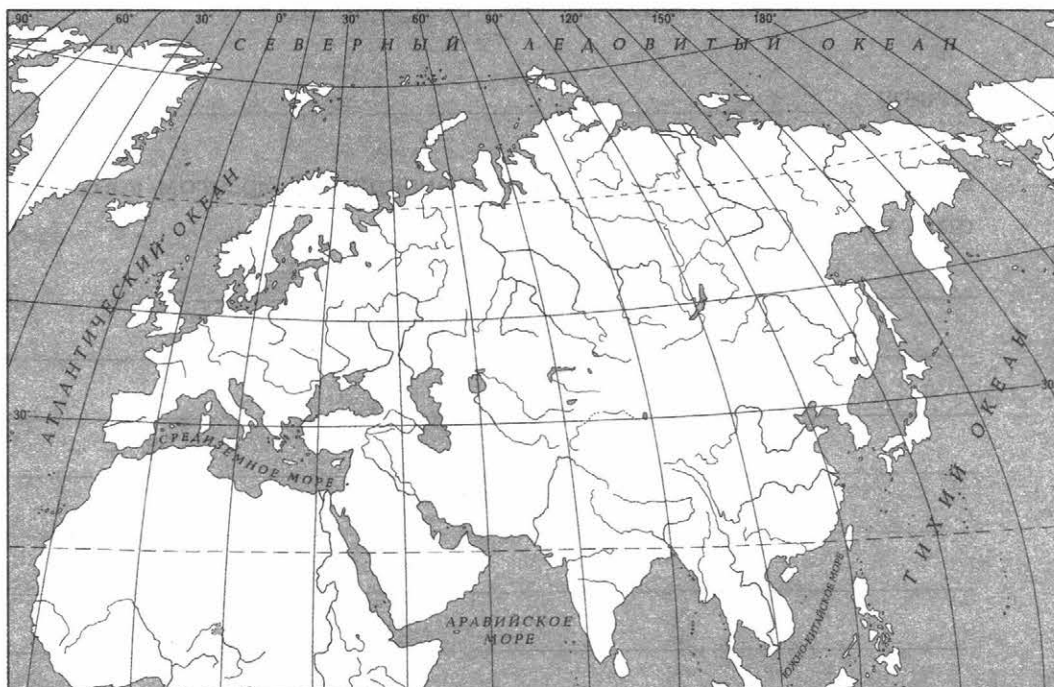
Б) Шумерские города-государства

В) Древний Рим

Г) Древняя Индия

5) Выбранная тема:  (укажите букву в перечне).

Отметьте штриховкой на контурной карте один четырёхугольник, образованный градусной сеткой (параллелями и меридианами), в котором полностью или частично располагалась страна, указанная в выбранной Вами теме.



6) Выбранная тема:  (укажите букву в перечне).

Используя знания исторических фактов, объясните, как природно-климатические условия повлияли на занятия жителей этой страны.

Ответ: \_\_\_\_\_

---

---

---

---

---

---

---





# ВАРИАНТ 8

## Часть 1

В этой части работы даны задания по истории Древнего мира.

Прочтите перечень из четырёх тем и выполните задания 1–6.

### Перечень тем

- А) Персидская держава                      Б) Древняя Индия  
В) Древняя Палестина                      Г) Шумерские города-государства

1) Каждая из иллюстраций, приведённых ниже, относится к одной из указанных в перечне тем. Установите соответствие между темами и иллюстрациями: к каждой теме подберите по одной иллюстрации.



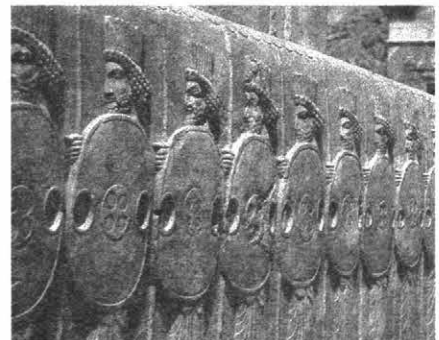
1)



2)



3)



4)

Запишите в таблицу выбранные цифры под соответствующими буквами.

Ответ:

А	Б	В	Г

### Перечень тем

А) Персидская держава

Б) Древняя Индия

В) Древняя Палестина

Г) Шумерские города-государства

2 Прочтите отрывок из легенды и определите, к какой из данных тем он относится. В ответе напишите букву, которой обозначена эта тема. С этих пор Саул стал скучать, сердиться и браниться. Редко выдавался час, когда он был спокоен.

Заметили это придворные и говорят Саулу:

— Что это с тобою? Ты теперь совсем не так весел, как прежде. Позволь, мы приведём к тебе человека, который бы играл пред тобою на арфе, чтобы развеселить тебя.

Саул согласился:

— Хорошо! Поищите такого человека, который хорошо играет и приведите ко мне.

Царедворцы отвечали:

— Да мы уже нашли такого человека в Вифлееме. Его зовут Давидом. Славно играет он на арфе. Да и сам по себе он добрый, умный и благочестивый человек.

Взяли Давида с зелёного поля, которое так нравилось ему, от его овец, которых он так любил, во дворец и заставили играть пред царём Саулом.

Давид умел также и петь хорошо. Саул скоро полюбил его, и Давид всегда должен был находиться при Сауле. Делалось ли Саулу скучно, начинал ли он сердиться — Давид брал свою арфу, начинал играть и петь, и Саул приходил в себя и становился спокойнее и веселее.

Ответ:

**Выберите одну тему из перечня, а затем выполните задания 3–6, только по выбранной Вами теме. Перед выполнением каждого из заданий 3–6 укажите букву, которой выбранная тема обозначена в перечне. Указанные в заданиях 3–6 буквы должны быть одинаковыми.**

3 Выбранная тема:  (укажите букву в перечне).

Прочитайте список слов и напишите слово, относящееся к выбранной Вами теме.

*Царская дорога, Лаконика, десять заповедей, клинопись, санскрит, ликторы.*

Ответ: \_\_\_\_\_

Объясните смысл этого слова.

Ответ: \_\_\_\_\_



### Перечень тем

А) Персидская держава  
В) Древняя Палестина

Б) Древняя Индия  
Г) Шумерские города-государства

5 Выбранная тема:  (укажите букву в перечне).

Отметьте штриховкой на контурной карте один четырёхугольник, образованный градусной сеткой (параллелями и меридианами), в котором полностью или частично располагалась страна, указанная в выбранной Вами теме.



6 Выбранная тема:  (укажите букву в перечне).

Используя знания исторических фактов, объясните, как природно-климатические условия повлияли на занятия жителей этой страны.

Ответ: \_\_\_\_\_

\_\_\_\_\_

\_\_\_\_\_

\_\_\_\_\_

\_\_\_\_\_

\_\_\_\_\_





# ВАРИАНТ 9

## Часть 1

В этой части работы даны задания по истории Древнего мира.

Прочтите перечень из четырёх тем и выполните задания 1–6.

### Перечень тем

А) Древний Рим

Б) Древний Египет

В) Вавилонское царство

Г) Персидская держава

1) Каждая из иллюстраций, приведённых ниже, относится к одной из указанных в перечне тем. Установите соответствие между темами и иллюстрациями: к каждой теме подберите по одной иллюстрации.



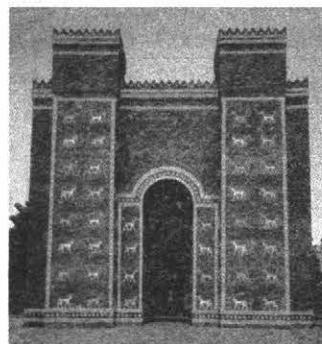
1)



2)



3)



4)

Запишите в таблицу выбранные цифры под соответствующими буквами.

Ответ:

А	Б	В	Г

### Перечень тем

А) Древний Рим  
В) Вавилонское царство

Б) Древний Египет  
Г) Персидская держава

- 2 Прочтите отрывок из легенды и определите, к какой из данных тем он относится. В ответе напишите букву, которой обозначена эта тема.

Сын Юноны и Юпитера — Марс, был богом войны. Шум битвы он предпочитал звукам любой музыки, обожал борьбу и кровопролитие. Помощниками Марса были воинственные боги, это Фобос (бог страха), Эрида (богиня раздора), Демиос (опасения), Паллор (ужаса) и Метус (бог тревоги). Богиня Беллона постоянно сопровождала его, правила колесницей Марса, отражала все удары, следила за безопасностью бога. Поэтому этим двум богам поклонялись в одном храме, алтари которых обагрялись кровью.

Воины, отправляясь на войну, приходили в храм Марса, где он был изображён в доспехах, с шлемом в одной руке и с копьём в другой. Дотрагиваясь до копья, воины громко восклицали «Бодрствуй, Марс!» Они верили, что Марс шагает впереди воинов и ведёт их к победе. После победы полководцы складывали свои лавровые венки к подножью.

Ответ:

**Выберите одну тему из перечня, а затем выполните задания 3–6, только по выбранной Вами теме. Перед выполнением каждого из заданий 3–6 укажите букву, которой выбранная тема обозначена в перечне. Указанные в заданиях 3–6 буквы должны быть одинаковыми.**

- 3 Выбранная тема:  (укажите букву в перечне).

Прочитайте список слов и напишите слово, относящееся к выбранной Вами теме.

*Храм Мардука, легион, илоты, фараон, сатрап, раджа.*

Ответ: \_\_\_\_\_

Объясните смысл этого слова.

Ответ: \_\_\_\_\_



### Перечень тем

А) Древний Рим

Б) Древний Египет

В) Вавилонское царство

Г) Персидская держава

5) Выбранная тема:  (укажите букву в перечне).

Отметьте штриховкой на контурной карте один четырёхугольник, образованный градусной сеткой (параллелями и меридианами), в котором полностью или частично располагалась страна, указанная в выбранной Вами теме.



6) Выбранная тема:  (укажите букву в перечне).

Используя знания исторических фактов, объясните, как природно-климатические условия повлияли на занятия жителей этой страны.

Ответ: \_\_\_\_\_  
\_\_\_\_\_  
\_\_\_\_\_  
\_\_\_\_\_  
\_\_\_\_\_  
\_\_\_\_\_





# ВАРИАНТ 10

## Часть 1

В этой части работы даны задания по истории Древнего мира.

Прочтите перечень из четырёх тем и выполните задания 1–6.

### Перечень тем

А) Древняя Греция  
Б) Древний Рим

В) Древний Китай  
Г) Вавилонское царство

- 1) Каждая из иллюстраций, приведённых ниже, относится к одной из указанных в перечне тем. Установите соответствие между темами и иллюстрациями: к каждой теме подберите по одной иллюстрации.



1)



2)



3)



4)

Запишите в таблицу выбранные цифры под соответствующими буквами.

Ответ:

А	Б	В	Г

## Перечень тем

А) Древняя Греция

Б) Древний Китай

В) Древний Рим

Г) Вавилонское царство

2 Прочтите отрывок из легенды и определите, к какой из данных тем он относится. В ответе напишите букву, которой обозначена эта тема.

Фуси и Ньюва были работающими, добрыми, встретится им голодный человек — всегда дадут что-нибудь, помогут. Об этом узнал один небесный бессмертный. Подошёл к воротам дома Фуси и стал просить подаяние. Фуси и Ньюва гостеприимно приняли его. Он отдал им свою бамбуковую корзину и сказал:

— Дарю вам эту корзину, если случится потоп, залезайте в неё оба — тогда не потонете.

Только Фуси взял в руки корзину, как нищий тотчас же исчез. Поняли Фуси и Ньюва, что это был спустившийся в мир людей бессмертный.

Прошло несколько дней, и впрямь наступил потоп. Фуси и Ньюва, помня совет, забрались в плетённую из бамбука корзину и поплыли по разлившейся воде. А когда вода отступила, бамбуковая корзина легонько опустилась на землю. Фуси и Ньюва вылезли из неё, оглянулись: во всей Поднебесной только они вдвоём, брат с сестрой, и остались. Стали Фуси с сестрой советоваться: а не вылепить ли нам людей из глины, чтобы не прервался род людской на земле? Накопали они глины, замесили её, подлив воды, и принялись лепить людей.

Ответ:

**Выберите одну тему из перечня, а затем выполните задания 3–6, только по выбранной Вами теме. Перед выполнением каждого из заданий 3–6 укажите букву, которой выбранная тема обозначена в перечне. Указанные в заданиях 3–6 буквы должны быть одинаковыми.**

3 Выбранная тема:  (укажите букву в перечне).

Прочитайте список слов и напишите слово, относящееся к выбранной Вами теме.

*Ушебти, Колизей, Рамайна, терракотовая армия, Парфенон, висячие сады.*

Ответ: \_\_\_\_\_

Объясните смысл этого слова.

Ответ: \_\_\_\_\_



### Перечень тем

А) Древняя Греция

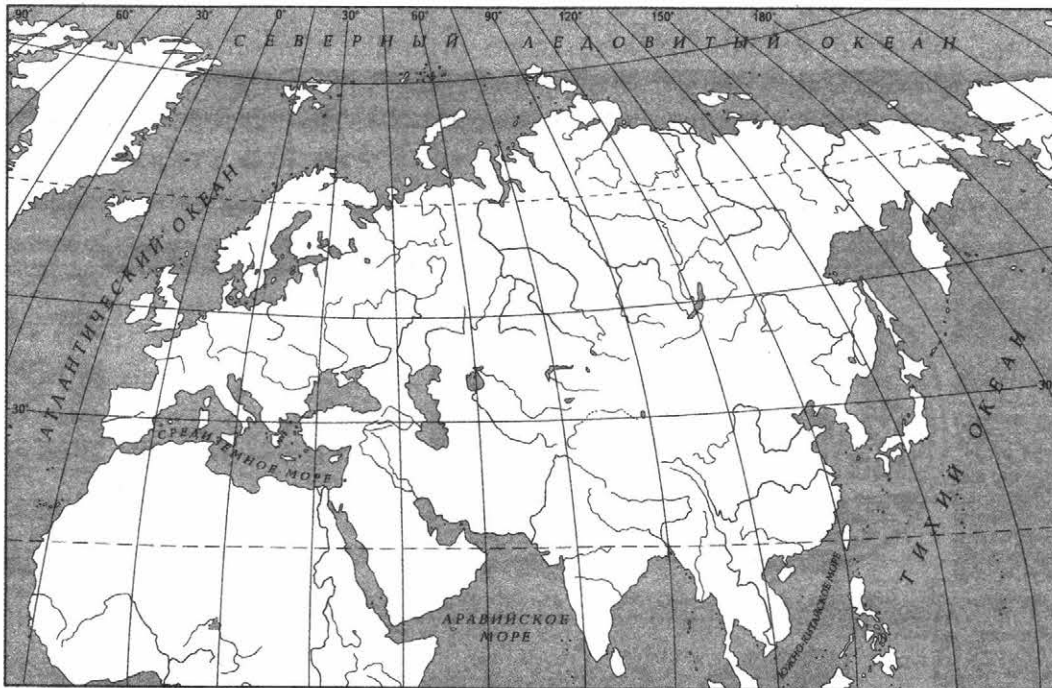
Б) Древний Китай

В) Древний Рим

Г) Вавилонское царство

5 Выбранная тема:  (укажите букву в перечне).

Отметьте штриховкой на контурной карте один четырёхугольник, образованный градусной сеткой (параллелями и меридианами), в котором полностью или частично располагалась страна, указанная в выбранной Вами теме.



6 Выбранная тема:  (укажите букву в перечне).

Используя знания исторических фактов, объясните, как природно-климатические условия повлияли на занятия жителей этой страны.

Ответ: \_\_\_\_\_

\_\_\_\_\_

\_\_\_\_\_

\_\_\_\_\_

\_\_\_\_\_

\_\_\_\_\_





# ОТВЕТЫ

## ВАРИАНТ 1

### Система оценивания проверочной работы

Правильный ответ на задание 1 оценивается 2 баллами. Если в ответе допущена одна ошибка (в том числе написана лишняя цифра или не написана одна необходимая цифра), выставляется 1 балл; если допущено две или более ошибки — 0 баллов.

Правильный ответ на задание 2 оценивается 1 баллом.

Номер задания	Правильный ответ
1	4213
2	В

3 Выбранная тема:  (укажите букву в перечне).

Прочитайте список слов и напишите слово, относящееся к выбранной Вами теме.

*Пурпурная краска, зиккурат, Аттика, Осирис, термы, двенадцать родов (колен).*

Объясните смысл этого слова.

Содержание верного ответа и указания по оцениванию (допускаются иные формулировки ответа, не искажающие его смысла)	Баллы
Правильный ответ должен содержать следующие элементы: 1) <u>соответствие тем и слов</u> : для темы А — Осирис; Б — пурпурная краска; В — зиккурат; Г — двенадцать родов (колен); 2) <u>объяснение смысла слов</u> : <i>Осирис</i> — древнеегипетское божество плодородия; <i>пурпурная краска</i> — добываемая финикийцами из морских моллюсков яркая краска, которую использовали для окраски тканей; <i>зиккурат</i> — многоступенчатое культовое сооружение в виде башни; <i>двенадцать родов (колен)</i> — племенной союз Израиля. Содержание смысла слова может быть раскрыто в иных формулировках	
Правильно указано слово и раскрыт его смысл	3
Правильно указано слово, при раскрытии его смысла допущена(-ы) неточность(-и), существенно не искажающая(-ие) ответа. ИЛИ Правильно указано слово, при раскрытии его смысла указаны не основные, а только второстепенные (несущественные) признаки	2
Правильно указано только слово	1

Содержание верного ответа и указания по оцениванию (допускаются иные формулировки ответа, не искажающие его смысла)	Баллы
Слово указано неправильно / не указано независимо от наличия/отсутствия раскрытия его смысла. ИЛИ Приведены рассуждения общего характера, не соответствующие требованию задания. ИЛИ Ответ неправильный	0
<i>Максимальный балл</i>	3

4 Выбранная тема:  (укажите букву в перечне).

Прочитайте список событий (явлений, процессов) и напишите событие (явление, процесс), которое относится к выбранной Вами теме.

*Битва при Марафоне, правление царя Давида, создание Карфагенской средиземноморской державы, походы фараона Тутмоса III, Первая Пуническая война, издание законов царя Хаммурапи.*

Используя знания по истории, расскажите об этом событии (явлении, процессе).

Содержание верного ответа и указания по оцениванию (допускаются иные формулировки ответа, не искажающие его смысла)	Баллы
Правильный ответ должен содержать следующие <u>элементы</u> : 1) <u>соответствие тем и событий (процессов, явлений)</u> : для темы А — походы фараона Тутмоса III; Б — создание Карфагенской средиземноморской державы; В — издание законов царя Хаммурапи; Г — правление царя Давида; 2) <u>рассказ об указанном событии (процессе, явлении)</u>	
Правильно указано событие (процесс, явление); рассказ о событии (процессе, явлении) содержит исторические факты; фактические ошибки отсутствуют	3
Правильно указано событие (процесс, явление); в рассказе наряду с верными фактами о событии (процессе, явлении) содержится(-атся) фактическая(-ие) ошибка(-и), существенно не искажающая(-ие) ответа. ИЛИ Правильно указано событие (процесс, явление); рассказ содержит только один исторический факт; фактические ошибки отсутствуют	2
Правильно указано событие (процесс, явление); рассказ содержит только один исторический факт; в рассказе наряду с верным фактом о событии (процессе, явлении) содержится(-атся) фактическая(-ие) ошибка(-и), существенно не искажающая(-ие) ответа. ИЛИ Правильно указано только событие (процесс, явление)	1
Событие (процесс, явление) указано неправильно / не указано независимо от наличия/отсутствия рассказа о нём.	0

Содержание верного ответа и указания по оцениванию (допускаются иные формулировки ответа, не искажающие его смысла)	Баллы
ИЛИ Приведены рассуждения общего характера, не соответствующие требованию задания. ИЛИ Ответ неправильный	
<i>Максимальный балл</i>	<b>3</b>

5 Выбранная тема:  (укажите букву в перечне).

Отметьте штриховкой на контурной карте один четырёхугольник, образованный градусной сеткой (параллелями и меридианами), в котором полностью или частично располагалась страна, указанная в выбранной Вами теме.

Содержание верного ответа и указания по оцениванию	Баллы
Заштрихован четырёхугольник, образованный градусной сеткой, в котором полностью или частично располагалась страна (допустимы небольшие отклонения, связанные с недостаточной аккуратностью)	<b>1</b>
Заштрихован четырёхугольник, образованный градусной сеткой, в котором не располагалась страна. ИЛИ Заштрихованы два или более четырёхугольников, в некоторых из заштрихованных четырёхугольников полностью или частично располагалась страна. ИЛИ Ответ неправильный	<b>0</b>
<i>Максимальный балл</i>	<b>1</b>

6 Выбранная тема:  (укажите букву в перечне).

Используя знания исторических фактов, объясните, как природно-климатические условия повлияли на занятия жителей этой страны.

Содержание верного ответа и указания по оцениванию	Баллы
Правильно дано объяснение влияния одного любого природно-климатического условия на занятия жителей	<b>2</b>
Правильно дано объяснение влияния одного природно-климатического условия на занятия жителей, при этом допущена(-ы) неточность(-и), существенно не искажающая(-ие) ответа. ИЛИ При объяснении влияния природно-климатических условий на занятия жителей указаны не основные, а только второстепенные (несущественные) связи	<b>1</b>
Приведены рассуждения общего характера, не соответствующие требованию задания. ИЛИ Ответ неправильный	<b>0</b>
<i>Максимальный балл</i>	<b>2</b>

- 7 Укажите одного исторического деятеля — Вашего земляка (жизнь которого была связана с Вашим регионом или населённым пунктом).

Содержание верного ответа и указания по оцениванию	Баллы
Правильно указан исторический деятель	1
ИЛИ Ответ неправильный	0
<i>Максимальный балл</i>	<i>1</i>

- 8 Чем известен Ваш земляк, каков его вклад в развитие Вашего региона, или населённого пункта, или нашей страны, или мира в целом?

Содержание верного ответа и указания по оцениванию	Баллы
Правильно указан вклад исторического деятеля в развитие региона (населённого пункта, страны, мира)	2
Правильно указан вклад исторического деятеля в развитие региона (населённого пункта, страны, мира), при этом допущена(-ы) неточность(-и), существенно не искажающая(-ие) ответа. ИЛИ При указании вклада исторического деятеля в развитие региона (населённого пункта, страны, мира) приведены не основные, а только второстепенные (несущественные) факты	1
Приведены рассуждения общего характера, не соответствующие требованию задания. ИЛИ Ответ неправильный	0
<i>Максимальный балл</i>	<i>2</i>

## ВАРИАНТ 2

### Система оценивания проверочной работы

Правильный ответ на задание 1 оценивается 2 баллами. Если в ответе допущена одна ошибка (в том числе написана лишняя цифра или не написана одна необходимая цифра), выставляется 1 балл; если допущено две или более ошибки — 0 баллов.

Правильный ответ на задание 2 оценивается 1 баллом.

Номер задания	Правильный ответ
1	2413
2	В

3 Выбранная тема:  (укажите букву в перечне).

Прочитайте список слов и напишите слово, относящееся к выбранной Вами теме.

*Веды, Ковчег Завета, Поднебесная, аккадцы, «Илиада», консулы.*

Объясните смысл этого слова.

Содержание верного ответа и указания по оцениванию (допускаются иные формулировки ответа, не искажающие его смысла)	Баллы
Правильный ответ должен содержать следующие элементы: 1) <u>соответствие тем и слов</u> : для темы А — Веды; Б — «Илиада»; В — аккадцы; Г — Поднебесная; 2) <u>объяснение смысла слов</u> : <i>Веды</i> — священные тексты древних индийцев; <i>«Илиада»</i> — поэма Гомера; <i>аккадцы</i> — один из народов древнего Двуречья; <i>Поднебесная</i> — самоназвание Китайской империи. Содержание смысла слова может быть раскрыто в иных формулировках	
Правильно указано слово и раскрыт его смысл	3
Правильно указано слово, при раскрытии его смысла допущена(-ы) неточность(-и), существенно не искажающая(-ие) ответа. ИЛИ Правильно указано слово, при раскрытии его смысла указаны не основные, а только второстепенные (несущественные) признаки	2
Правильно указано только слово	1
Слово указано неправильно / не указано независимо от наличия/отсутствия раскрытия его смысла. ИЛИ Приведены рассуждения общего характера, не соответствующие требованию задания. ИЛИ Ответ неправильный	0
<i>Максимальный балл</i>	3



4 Выбранная тема:  (укажите букву в перечне).

Прочитайте список событий (явлений, процессов) и напишите событие (явление, процесс), которое относится к выбранной Вами теме.

*Битва при Гавгамелах, правление императора Траяна, изобретение пороха, создание государства Маурьев, битва при Мегиддо, возникновение орошаемого земледелия в долине Евфрата.*

Используя знания по истории, расскажите об этом событии (явлении, процессе).

Содержание верного ответа и указания по оцениванию (допускаются иные формулировки ответа, не искажающие его смысла)	Баллы
<p>Правильный ответ должен содержать следующие элементы:</p> <p>1) <u>соответствие тем и событий (процессов, явлений)</u>: для темы А — создание государства Маурьев; Б — Битва при Гавгамелах; В — возникновение орошаемого земледелия в долине Евфрата; Г — изобретение пороха;</p> <p>2) <u>рассказ об указанном событии (процессе, явлении)</u></p>	
<p>Правильно указано событие (процесс, явление); рассказ о событии (процессе, явлении) содержит исторические факты; фактические ошибки отсутствуют</p>	3
<p>Правильно указано событие (процесс, явление); в рассказе наряду с верными фактами о событии (процессе, явлении) содержится(-атся) фактическая(-ие) ошибка(-и), существенно не искажающая(-ие) ответа.</p> <p>ИЛИ Правильно указано событие (процесс, явление); рассказ содержит только один исторический факт; фактические ошибки отсутствуют</p>	2
<p>Правильно указано событие (процесс, явление); рассказ содержит только один исторический факт; в рассказе наряду с верным фактом о событии (процессе, явлении) содержится(-атся) фактическая(-ие) ошибка(-и), существенно не искажающая(-ие) ответа.</p> <p>ИЛИ Правильно указано только событие (процесс, явление)</p>	1
<p>Событие (процесс, явление) указано неправильно / не указано независимо от наличия/отсутствия рассказа о нём.</p> <p>ИЛИ Приведены рассуждения общего характера, не соответствующие требованию задания.</p> <p>ИЛИ Ответ неправильный</p>	0
<i>Максимальный балл</i>	3

5 Выбранная тема:  (укажите букву в перечне).

Отметьте штриховкой на контурной карте один четырёхугольник, образованный градусной сеткой (параллелями и меридианами), в котором полностью или частично располагалась страна, указанная в выбранной Вами теме.

Содержание верного ответа и указания по оцениванию	Баллы
Заштрихован четырёхугольник, образованный градусной сеткой, в котором полностью или частично располагалась страна (допустимы небольшие отклонения, связанные с недостаточной аккуратностью)	1
Заштрихован четырёхугольник, образованный градусной сеткой, в котором не располагалась страна. ИЛИ Заштрихованы два или более четырёхугольников, в некоторых из заштрихованных четырёхугольников полностью или частично располагалась страна. ИЛИ Ответ неправильный	0
<i>Максимальный балл</i>	<i>1</i>

6 Выбранная тема:  (укажите букву в перечне).

Используя знания исторических фактов, объясните, как природно-климатические условия повлияли на занятия жителей этой страны.

Содержание верного ответа и указания по оцениванию	Баллы
Правильно дано объяснение влияния одного любого природно-климатического условия на занятия жителей	2
Правильно дано объяснение влияния одного природно-климатического условия на занятия жителей, при этом допущена(-ы) неточность(-и), существенно не искажающая(-ие) ответа. ИЛИ При объяснении влияния природно-климатических условий на занятия жителей указаны не основные, а только второстепенные (несущественные) связи	1
Приведены рассуждения общего характера, не соответствующие требованию задания. ИЛИ Ответ неправильный	0
<i>Максимальный балл</i>	<i>2</i>

7 Укажите одного исторического деятеля — Вашего земляка (жизнь которого была связана с Вашим регионом или населённым пунктом).

Содержание верного ответа и указания по оцениванию	Баллы
Правильно указан исторический деятель	1
ИЛИ Ответ неправильный	0
<i>Максимальный балл</i>	<i>1</i>

- 8) Чем известен Ваш земляк, каков его вклад в развитие Вашего региона, или населённого пункта, или нашей страны, или мира в целом?

Содержание верного ответа и указания по оцениванию	Баллы
Правильно указан вклад исторического деятеля в развитие региона (населённого пункта, страны, мира)	2
Правильно указан вклад исторического деятеля в развитие региона (населённого пункта, страны, мира), при этом допущена(-ы) неточность(-и), существенно не искажающая(-ие) ответа. ИЛИ При указании вклада исторического деятеля в развитие региона (населённого пункта, страны, мира) приведены не основные, а только второстепенные (несущественные) факты	1
Приведены рассуждения общего характера, не соответствующие требованию задания. ИЛИ Ответ неправильный	0
<i>Максимальный балл</i>	<b>2</b>

## ВАРИАНТ 3

### Система оценивания проверочной работы

Правильный ответ на задание 1 оценивается 2 баллами. Если в ответе допущена одна ошибка (в том числе написана лишняя цифра или не написана одна необходимая цифра), выставляется 1 балл; если допущено две или более ошибки — 0 баллов.

Правильный ответ на задание 2 оценивается 1 баллом.

Номер задания	Правильный ответ
1	3142
2	А

3 Выбранная тема:  (укажите букву в перечне).

Прочитайте список слов и напишите слово, относящееся к выбранной Вами теме.

*Законы Хаммурапи, сфинкс, кшатрии, остракизм, плен египетский, этруски.*

Объясните смысл этого слова.

Содержание верного ответа и указания по оцениванию (допускаются иные формулировки ответа, не искажающие его смысла)	Баллы
Правильный ответ должен содержать следующие <u>элементы</u> : 1) <u>соответствие тем и слов</u> : для темы А — законы Хаммурапи; Б — плен египетский; В — кшатрии; Г — остракизм; 2) <u>объяснение смысла слов</u> : <i>законы Хаммурапи</i> — законодательный свод, созданный при царе Хаммурапи; <i>кшатрии</i> — члены варны воинов в Индии; <i>плен египетский</i> — пребывание иудеев под властью египетских фараонов; <i>остракизм</i> — суд черепков в Афинах. Содержание смысла слова может быть раскрыто в иных формулировках	
Правильно указано слово и раскрыт его смысл	3
Правильно указано слово, при раскрытии его смысла допущена(-ы) неточность(-и), существенно не искажающая(-ие) ответа. ИЛИ Правильно указано слово, при раскрытии его смысла указаны не основные, а только второстепенные (несущественные) признаки	2
Правильно указано только слово	1
Слово указано неправильно / не указано независимо от наличия/отсутствия раскрытия его смысла.	0

Содержание верного ответа и указания по оцениванию (допускаются иные формулировки ответа, не искажающие его смысла)	Баллы
ИЛИ Приведены рассуждения общего характера, не соответствующие требованию задания. ИЛИ Ответ неправильный	
<i>Максимальный балл</i>	<b>3</b>

4 Выбранная тема:  (укажите букву в перечне).

Прочитайте список событий (явлений, процессов) и напишите событие (явление, процесс), которое относится к выбранной Вами теме.

*Проведение Олимпийских игр, битва у мыса Акций, принятие буддизма в государстве царя Ашоки, правление царя Соломона, создание державы Хань, правление царя Навуходоносора II.*

Используя знания по истории, расскажите об этом событии (явлении, процессе).

Содержание верного ответа и указания по оцениванию (допускаются иные формулировки ответа, не искажающие его смысла)	Баллы
Правильный ответ должен содержать следующие <u>элементы</u> : 1) <u>соответствие тем и событий (процессов, явлений)</u> : для темы А — правление царя Навуходоносора II; Б — правление царя Соломона; В — принятие буддизма в государстве царя Ашоки; Г — проведение Олимпийских игр; 2) <u>рассказ об указанном событии (процессе, явлении)</u>	
Правильно указано событие (процесс, явление); рассказ о событии (процессе, явлении) содержит исторические факты; фактические ошибки отсутствуют	<b>3</b>
Правильно указано событие (процесс, явление); в рассказе наряду с верными фактами о событии (процессе, явлении) содержится(-атся) фактическая(-ие) ошибка(-и), существенно не искажающая(-ие) ответа. ИЛИ Правильно указано событие (процесс, явление); рассказ содержит только один исторический факт; фактические ошибки отсутствуют	<b>2</b>
Правильно указано событие (процесс, явление); рассказ содержит только один исторический факт; в рассказе наряду с верным фактом о событии (процессе, явлении) содержится(-атся) фактическая(-ие) ошибка(-и), существенно не искажающая(-ие) ответа. ИЛИ Правильно указано только событие (процесс, явление)	<b>1</b>
Событие (процесс, явление) указано неправильно / не указано независимо от наличия/отсутствия рассказа о нём. ИЛИ Приведены рассуждения общего характера, не соответствующие требованию задания. ИЛИ Ответ неправильный	<b>0</b>
<i>Максимальный балл</i>	<b>3</b>



5 Выбранная тема:  (укажите букву в перечне).

Отметьте штриховкой на контурной карте один четырёхугольник, образованный градусной сеткой (параллелями и меридианами), в котором полностью или частично располагалась страна, указанная в выбранной Вами теме.

Содержание верного ответа и указания по оцениванию	Баллы
Заштрихован четырёхугольник, образованный градусной сеткой, в котором полностью или частично располагалась страна (допустимы небольшие отклонения, связанные с недостаточной аккуратностью)	1
Заштрихован четырёхугольник, образованный градусной сеткой, в котором не располагалась страна. ИЛИ Заштрихованы два или более четырёхугольников, в некоторых из заштрихованных четырёхугольников полностью или частично располагалась страна. ИЛИ Ответ неправильный	0
<i>Максимальный балл</i>	<i>1</i>

6 Выбранная тема:  (укажите букву в перечне).

Используя знания исторических фактов, объясните, как природно-климатические условия повлияли на занятия жителей этой страны.

Содержание верного ответа и указания по оцениванию	Баллы
Правильно дано объяснение влияния одного любого природно-климатического условия на занятия жителей	2
Правильно дано объяснение влияния одного природно-климатического условия на занятия жителей, при этом допущена(-ы) неточность(-и), существенно не искажающая(-ие) ответа. ИЛИ При объяснении влияния природно-климатических условий на занятия жителей указаны не основные, а только второстепенные (не существенные) связи	1
Приведены рассуждения общего характера, не соответствующие требованию задания. ИЛИ Ответ неправильный	0
<i>Максимальный балл</i>	<i>2</i>

7 Укажите одного исторического деятеля — Вашего земляка (жизнь которого была связана с Вашим регионом или населённым пунктом).

Содержание верного ответа и указания по оцениванию	Баллы
Правильно указан исторический деятель	1
ИЛИ Ответ неправильный	0
<i>Максимальный балл</i>	<i>1</i>

- 8 Чем известен Ваш земляк, каков его вклад в развитие Вашего региона, или населённого пункта, или нашей страны, или мира в целом?

Содержание верного ответа и указания по оцениванию	Баллы
Правильно указан вклад исторического деятеля в развитие региона (населённого пункта, страны, мира)	2
Правильно указан вклад исторического деятеля в развитие региона (населённого пункта, страны, мира), при этом допущена(-ы) неточность(-и), существенно не искажающая(-ие) ответа. ИЛИ При указании вклада исторического деятеля в развитие региона (населённого пункта, страны, мира) приведены не основные, а только второстепенные (несущественные) факты	1
Приведены рассуждения общего характера, не соответствующие требованию задания. ИЛИ Ответ неправильный	0
<i>Максимальный балл</i>	<i>2</i>

## ВАРИАНТ 4

### Система оценивания проверочной работы

Правильный ответ на задание 1 оценивается 2 баллами. Если в ответе допущена одна ошибка (в том числе написана лишняя цифра или не написана одна необходимая цифра), выставляется 1 балл; если допущено две или более ошибки — 0 баллов.

Правильный ответ на задание 2 оценивается 1 баллом.

Номер задания	Правильный ответ
1	4312
2	Г

3 Выбранная тема:  (укажите букву в перечне).

Прочитайте список слов и напишите слово, относящееся к выбранной Вами теме.

*Гвардия бессмертных, шадуф, Иерусалимский храм, даосизм, гладиаторы, Геракл.*

Объясните смысл этого слова.

Содержание верного ответа и указания по оцениванию (допускаются иные формулировки ответа, не искажающие его смысла)	Баллы
Правильный ответ должен содержать следующие элементы: 1) <u>соответствие тем и слов</u> : для темы А — гладиаторы; Б — даосизм; В — гвардия бессмертных; Г — Иерусалимский храм; 2) <u>объяснение смысла слов</u> : <i>гладиаторы</i> — бойцы, участвующие в сражениях для зрителей в Древнем Риме; <i>даосизм</i> — учение мудреца Лао-Цзы; <i>гвардия бессмертных</i> — отборное войско в Персидской державе; <i>Иерусалимский храм</i> — храм, построенный царём Соломоном в Иерусалиме. Содержание смысла слова может быть раскрыто в иных формулировках	
Правильно указано слово и раскрыт его смысл	3
Правильно указано слово, при раскрытии его смысла допущена(-ы) неточность(-и), существенно не искажающая(-ие) ответа. ИЛИ Правильно указано слово, при раскрытии его смысла указаны не основные, а только второстепенные (несущественные) признаки	2
Правильно указано только слово	1
Слово указано неправильно / не указано независимо от наличия/отсутствия раскрытия его смысла.	0

<b>Содержание верного ответа и указания по оцениванию</b> (допускаются иные формулировки ответа, не искажающие его смысла)	<b>Баллы</b>
ИЛИ Приведены рассуждения общего характера, не соответствующие требованию задания. ИЛИ Ответ неправильный	
<i>Максимальный балл</i>	3

4 Выбранная тема:  (укажите букву в перечне).

Прочитайте список событий (явлений, процессов) и напишите событие (явление, процесс), которое относится к выбранной Вами теме.

*Захват Вавилона царём Киром, борьба древних евреев с филистимлянами, битва при Херонее, земельные реформы братьев Гракхов, изобретение бумаги, строительство пирамиды фараона Микерина.*

Используя знания по истории, расскажите об этом событии (явлении, процессе).

<b>Содержание верного ответа и указания по оцениванию</b> (допускаются иные формулировки ответа, не искажающие его смысла)	<b>Баллы</b>
Правильный ответ должен содержать следующие <u>элементы</u> : 1) <u>соответствие тем и событий (процессов, явлений)</u> : для темы А — земельные реформы братьев Гракхов; Б — изобретение бумаги; В — захват Вавилона царём Киром; Г — борьба древних евреев с филистимлянами; 2) <u>рассказ об указанном событии (процессе, явлении)</u>	
Правильно указано событие (процесс, явление); рассказ о событии (процессе, явлении) содержит исторические факты; фактические ошибки отсутствуют	3
Правильно указано событие (процесс, явление); в рассказе наряду с верными фактами о событии (процессе, явлении) содержится(-атся) фактическая(-ие) ошибка(-и), существенно не искажающая(-ие) ответа. ИЛИ Правильно указано событие (процесс, явление); рассказ содержит только один исторический факт; фактические ошибки отсутствуют	2
Правильно указано событие (процесс, явление); рассказ содержит только один исторический факт; в рассказе наряду с верным фактом о событии (процессе, явлении) содержится(-атся) фактическая(-ие) ошибка(-и), существенно не искажающая(-ие) ответа. ИЛИ Правильно указано только событие (процесс, явление)	1
Событие (процесс, явление) указано неправильно / не указано независимо от наличия/отсутствия рассказа о нём. ИЛИ Приведены рассуждения общего характера, не соответствующие требованию задания. ИЛИ Ответ неправильный	0
<i>Максимальный балл</i>	3

5 Выбранная тема:  (укажите букву в перечне).

Отметьте штриховкой на контурной карте один четырёхугольник, образованный градусной сеткой (параллелями и меридианами), в котором полностью или частично располагалась страна, указанная в выбранной Вами теме.

Содержание верного ответа и указания по оцениванию	Баллы
Заштрихован четырёхугольник, образованный градусной сеткой, в котором полностью или частично располагалась страна (допустимы небольшие отклонения, связанные с недостаточной аккуратностью)	1
Заштрихован четырёхугольник, образованный градусной сеткой, в котором не располагалась страна. ИЛИ Заштрихованы два или более четырёхугольников, в некоторых из заштрихованных четырёхугольников полностью или частично располагалась страна. ИЛИ Ответ неправильный	0
<i>Максимальный балл</i>	<i>1</i>

6 Выбранная тема:  (укажите букву в перечне).

Используя знания исторических фактов, объясните, как природно-климатические условия повлияли на занятия жителей этой страны.

Содержание верного ответа и указания по оцениванию	Баллы
Правильно дано объяснение влияния одного любого природно-климатического условия на занятия жителей	2
Правильно дано объяснение влияния одного природно-климатического условия на занятия жителей, при этом допущена(-ы) неточность(-и), существенно не искажающая(-ие) ответа. ИЛИ При объяснении влияния природно-климатических условий на занятия жителей указаны не основные, а только второстепенные (несущественные) связи	1
Приведены рассуждения общего характера, не соответствующие требованию задания. ИЛИ Ответ неправильный	0
<i>Максимальный балл</i>	<i>2</i>

7 Укажите одного исторического деятеля — Вашего земляка (жизнь которого была связана с Вашим регионом или населённым пунктом).



Содержание верного ответа и указания по оцениванию	Баллы
Правильно указан исторический деятель	1
ИЛИ Ответ неправильный	0
<i>Максимальный балл</i>	<i>1</i>

- 8 Чем известен Ваш земляк, каков его вклад в развитие Вашего региона, или населённого пункта, или нашей страны, или мира в целом?

Содержание верного ответа и указания по оцениванию	Баллы
Правильно указан вклад исторического деятеля в развитие региона (населённого пункта, страны, мира)	2
Правильно указан вклад исторического деятеля в развитие региона (населённого пункта, страны, мира), при этом допущена(-ы) неточность(-и), существенно не искажающая(-ие) ответа. ИЛИ При указании вклада исторического деятеля в развитие региона (населённого пункта, страны, мира) приведены не основные, а только второстепенные (несущественные) факты	1
Приведены рассуждения общего характера, не соответствующие требованию задания. ИЛИ Ответ неправильный	0
<i>Максимальный балл</i>	<i>2</i>

## ВАРИАНТ 5

### Система оценивания проверочной работы

Правильный ответ на задание 1 оценивается 2 баллами. Если в ответе допущена одна ошибка (в том числе написана лишняя цифра или не написана одна необходимая цифра), выставляется 1 балл; если допущено две или более ошибки — 0 баллов.

Правильный ответ на задание 2 оценивается 1 баллом.

Номер задания	Правильный ответ
1	2341
2	Г

3 Выбранная тема:  (укажите букву в перечне).

Прочитайте список слов и напишите слово, относящееся к выбранной Вами теме.

*Джунгли, Пелопоннес, магистраты, Ашшур, ном, Пятикнижие Моисея.*

Объясните смысл этого слова.

Содержание верного ответа и указания по оцениванию (допускаются иные формулировки ответа, не искажающие его смысла)	Баллы
Правильный ответ должен содержать следующие элементы: 1) <u>соответствие тем и слов</u> : для темы А — Пелопоннес; Б — Пятикнижие Моисея; В — Ашшур; Г — ном; 2) <u>объяснение смысла слов</u> : <i>Пелопоннес</i> — полуостров в южной части Балканской Греции; <i>Пятикнижие Моисея</i> — священная книга иудеев и христиан; <i>Ашшур</i> — бог; покровитель ассирийского царства (ИЛИ город в Ассирии); <i>ном</i> — город-государство (область) в Древнем Египте. Содержание смысла слова может быть раскрыто в иных формулировках	
Правильно указано слово и раскрыт его смысл	3
Правильно указано слово, при раскрытии его смысла допущена(-ы) неточность(-и), существенно не искажающая(-ие) ответа. ИЛИ Правильно указано слово, при раскрытии его смысла указаны не основные, а только второстепенные (несущественные) признаки	2
Правильно указано только слово	1
Слово указано неправильно / не указано независимо от наличия/отсутствия раскрытия его смысла.	0

Содержание верного ответа и указания по оцениванию (допускаются иные формулировки ответа, не искажающие его смысла)	Баллы
ИЛИ Приведены рассуждения общего характера, не соответствующие требованию задания. ИЛИ Ответ неправильный	
<i>Максимальный балл</i>	<i>3</i>

4 Выбранная тема:  (укажите букву в перечне).

Прочитайте список событий (явлений, процессов) и напишите событие (явление, процесс), которое относится к выбранной Вами теме.

*Строительство Персеполя, религиозная реформа Эхнатона, начало широкого использования конного войска, создание Израильского царства, битва при Платеях, правление императора Нерона.*

Используя знания по истории, расскажите об этом событии (явлении, процессе).

Содержание верного ответа и указания по оцениванию (допускаются иные формулировки ответа, не искажающие его смысла)	Баллы
Правильный ответ должен содержать следующие <u>элементы</u> : 1) <u>соответствие тем и событий (процессов, явлений)</u> : для темы А — битва при Платеях; Б — создание Израильского царства; В — начало широкого использования конного войска; Г — религиозная реформа Эхнатона; 2) <u>рассказ об указанном событии (процессе, явлении)</u>	
Правильно указано событие (процесс, явление); рассказ о событии (процессе, явлении) содержит исторические факты; фактические ошибки отсутствуют	3
Правильно указано событие (процесс, явление); в рассказе наряду с верными фактами о событии (процессе, явлении) содержится(-атся) фактическая(-ие) ошибка(-и), существенно не искажающая(-ие) ответа. ИЛИ Правильно указано событие (процесс, явление); рассказ содержит только один исторический факт; фактические ошибки отсутствуют	2
Правильно указано событие (процесс, явление); рассказ содержит только один исторический факт; в рассказе наряду с верным фактом о событии (процессе, явлении) содержится(-атся) фактическая(-ие) ошибка(-и), существенно не искажающая(-ие) ответа. ИЛИ Правильно указано только событие (процесс, явление)	1
Событие (процесс, явление) указано неправильно / не указано независимо от наличия/отсутствия рассказа о нём.	0

Содержание верного ответа и указания по оцениванию (допускаются иные формулировки ответа, не искажающие его смысла)	Баллы
ИЛИ Приведены рассуждения общего характера, не соответствующие требованию задания. ИЛИ Ответ неправильный	
<i>Максимальный балл</i>	3

5 Выбранная тема:  (укажите букву в перечне).

Отметьте штриховкой на контурной карте один четырёхугольник, образованный градусной сеткой (параллелями и меридианами), в котором полностью или частично располагалась страна, указанная в выбранной Вами теме.

Содержание верного ответа и указания по оцениванию	Баллы
Заштрихован четырёхугольник, образованный градусной сеткой, в котором полностью или частично располагалась страна (допустимы небольшие отклонения, связанные с недостаточной аккуратностью)	1
Заштрихован четырёхугольник, образованный градусной сеткой, в котором не располагалась страна. ИЛИ Заштрихованы два или более четырёхугольников, в некоторых из заштрихованных четырёхугольников полностью или частично располагалась страна. ИЛИ Ответ неправильный	0
<i>Максимальный балл</i>	1

6 Выбранная тема:  (укажите букву в перечне).

Используя знания исторических фактов, объясните, как природно-климатические условия повлияли на занятия жителей этой страны.

Содержание верного ответа и указания по оцениванию	Баллы
Правильно дано объяснение влияния одного любого природно-климатического условия на занятия жителей	2
Правильно дано объяснение влияния одного природно-климатического условия на занятия жителей, при этом допущена(-ы) неточность(-и), существенно не искажающая(-ие) ответа. ИЛИ При объяснении влияния природно-климатических условий на занятия жителей указаны не основные, а только второстепенные (несущественные) связи	1
Приведены рассуждения общего характера, не соответствующие требованию задания. ИЛИ Ответ неправильный	0
<i>Максимальный балл</i>	2

- 7 Укажите одного исторического деятеля — Вашего земляка (жизнь которого была связана с Вашим регионом или населённым пунктом).

Содержание верного ответа и указания по оцениванию	Баллы
Правильно указан исторический деятель	1
ИЛИ Ответ неправильный	0
<i>Максимальный балл</i>	<i>1</i>

- 8 Чем известен Ваш земляк, каков его вклад в развитие Вашего региона, или населённого пункта, или нашей страны, или мира в целом?

Содержание верного ответа и указания по оцениванию	Баллы
Правильно указан вклад исторического деятеля в развитие региона (населённого пункта, страны, мира)	2
Правильно указан вклад исторического деятеля в развитие региона (населённого пункта, страны, мира), при этом допущена(-ы) неточность(-и), существенно не искажающая(-ие) ответа. ИЛИ При указании вклада исторического деятеля в развитие региона (населённого пункта, страны, мира) приведены не основные, а только второстепенные (несущественные) факты	1
Приведены рассуждения общего характера, не соответствующие требованию задания. ИЛИ Ответ неправильный	0
<i>Максимальный балл</i>	<i>2</i>



## ВАРИАНТ 6

### Система оценивания проверочной работы

Правильный ответ на задание 1 оценивается 2 баллами. Если в ответе допущена одна ошибка (в том числе написана лишняя цифра или не написана одна необходимая цифра), выставляется 1 балл; если допущено две или более ошибки — 0 баллов.

Правильный ответ на задание 2 оценивается 1 баллом.

Номер задания	Правильный ответ
1	4321
2	В

3 Выбранная тема:  (укажите букву в перечне).

Прочитайте список слов и напишите слово, относящееся к выбранной Вами теме.

*Законы XII таблиц, раджа, филистимляне, Амон-Ра, Великая Китайская стена, нимфа.*

Объясните смысл этого слова.

Содержание верного ответа и указания по оцениванию (допускаются иные формулировки ответа, не искажающие его смысла)	Баллы
Правильный ответ должен содержать следующие <u>элементы</u> : 1) <u>соответствие тем и слов</u> : для темы А — Амон-Ра; Б — Законы XII таблиц; В — нимфа; Г — Великая Китайская стена; 2) <u>объяснение смысла слов</u> : <i>Амон-Ра</i> — древнеегипетское божество солнца; <i>Законы XII таблиц</i> — свод законов, изданный в Древнем Риме; <i>нимфа</i> — речное божество в древнегреческой мифологии; <i>Великая Китайская стена</i> — стена, ограждающая Китай от кочевников. Содержание смысла слова может быть раскрыто в иных формулировках	
Правильно указано слово и раскрыт его смысл	3
Правильно указано слово, при раскрытии его смысла допущена(-ы) неточность(-и), существенно не искажающая(-ие) ответа. ИЛИ Правильно указано слово, при раскрытии его смысла указаны не основные, а только второстепенные (несущественные) признаки	2
Правильно указано только слово	1

Содержание верного ответа и указания по оцениванию (допускаются иные формулировки ответа, не искажающие его смысла)	Баллы
Слово указано неправильно / не указано независимо от наличия/отсутствия раскрытия его смысла. ИЛИ Приведены рассуждения общего характера, не соответствующие требованию задания. ИЛИ Ответ неправильный	0
<i>Максимальный балл</i>	3

4 Выбранная тема:  (укажите букву в перечне).

Прочитайте список событий (явлений, процессов) и напишите событие (явление, процесс), которое относится к выбранной Вами теме.

*Изобретение компаса, создание иероглифического письма, учреждение государственной почты, Троянская война, правление царя Сервия Туллия, деятельность пророка Моисея.*

Используя знания по истории, расскажите об этом событии (явлении, процессе).

Содержание верного ответа и указания по оцениванию (допускаются иные формулировки ответа, не искажающие его смысла)	Баллы
Правильный ответ должен содержать следующие <u>элементы</u> : 1) <u>соответствие тем и событий (процессов, явлений)</u> : для темы А — создание иероглифического письма; Б — правление царя Сервия Туллия; В — Троянская война; Г — изобретение компаса; 2) <u>рассказ об указанном событии (процессе, явлении)</u>	
Правильно указано событие (процесс, явление); рассказ о событии (процессе, явлении) содержит исторические факты; фактические ошибки отсутствуют	3
Правильно указано событие (процесс, явление); в рассказе наряду с верными фактами о событии (процессе, явлении) содержится(-атся) фактическая(-ие) ошибка(-и), существенно не искажающая(-ие) ответа. ИЛИ Правильно указано событие (процесс, явление); рассказ содержит только один исторический факт; фактические ошибки отсутствуют	2
Правильно указано событие (процесс, явление); рассказ содержит только один исторический факт; в рассказе наряду с верным фактом о событии (процессе, явлении) содержится(-атся) фактическая(-ие) ошибка(-и), существенно не искажающая(-ие) ответа. ИЛИ Правильно указано только событие (процесс, явление)	1
Событие (процесс, явление) указано неправильно / не указано независимо от наличия/отсутствия рассказа о нём.	0

Содержание верного ответа и указания по оцениванию (допускаются иные формулировки ответа, не искажающие его смысла)	Баллы
ИЛИ Приведены рассуждения общего характера, не соответствующие требованию задания. ИЛИ Ответ неправильный	
<i>Максимальный балл</i>	3

5 Выбранная тема:  (укажите букву в перечне).

Отметьте штриховкой на контурной карте один четырёхугольник, образованный градусной сеткой (параллелями и меридианами), в котором полностью или частично располагалась страна, указанная в выбранной Вами теме.

Содержание верного ответа и указания по оцениванию	Баллы
Заштрихован четырёхугольник, образованный градусной сеткой, в котором полностью или частично располагалась страна (допустимы небольшие отклонения, связанные с недостаточной аккуратностью)	1
Заштрихован четырёхугольник, образованный градусной сеткой, в котором не располагалась страна. ИЛИ Заштрихованы два или более четырёхугольников, в некоторых из заштрихованных четырёхугольников полностью или частично располагалась страна. ИЛИ Ответ неправильный	0
<i>Максимальный балл</i>	1

6 Выбранная тема:  (укажите букву в перечне).

Используя знания исторических фактов, объясните, как природно-климатические условия повлияли на занятия жителей этой страны.

Содержание верного ответа и указания по оцениванию	Баллы
Правильно дано объяснение влияния одного любого природно-климатического условия на занятия жителей	2
Правильно дано объяснение влияния одного природно-климатического условия на занятия жителей, при этом допущена(-ы) неточность(-и), существенно не искажающая(-ие) ответа. ИЛИ При объяснении влияния природно-климатических условий на занятия жителей указаны не основные, а только второстепенные (несущественные) связи	1
Приведены рассуждения общего характера, не соответствующие требованию задания. ИЛИ Ответ неправильный	0
<i>Максимальный балл</i>	2

- 7 Укажите одного исторического деятеля — Вашего земляка (жизнь которого была связана с Вашим регионом или населённым пунктом).

Содержание верного ответа и указания по оцениванию	Баллы
Правильно указан исторический деятель	1
ИЛИ Ответ неправильный	0
<i>Максимальный балл</i>	<i>1</i>

- 8 Чем известен Ваш земляк, каков его вклад в развитие Вашего региона, или населённого пункта, или нашей страны, или мира в целом?

Содержание верного ответа и указания по оцениванию	Баллы
Правильно указан вклад исторического деятеля в развитие региона (населённого пункта, страны, мира)	2
Правильно указан вклад исторического деятеля в развитие региона (населённого пункта, страны, мира), при этом допущена(-ы) неточность(-и), существенно не искажающая(-ие) ответа. ИЛИ При указании вклада исторического деятеля в развитие региона (населённого пункта, страны, мира) приведены не основные, а только второстепенные (несущественные) факты	1
Приведены рассуждения общего характера, не соответствующие требованию задания. ИЛИ Ответ неправильный	0
<i>Максимальный балл</i>	<i>2</i>

## ВАРИАНТ 7

### Система оценивания проверочной работы

Правильный ответ на задание 1 оценивается 2 баллами. Если в ответе допущена одна ошибка (в том числе написана лишняя цифра или не написана одна необходимая цифра), выставляется 1 балл; если допущено две или более ошибки — 0 баллов.

Правильный ответ на задание 2 оценивается 1 баллом.

Номер задания	Правильный ответ
1	3214
2	А

3 Выбранная тема:  (укажите букву в перечне).

Прочитайте список слов и напишите слово, относящееся к выбранной Вами теме.

*Первый алфавит, ворота Иштар, глиняные таблички для письма, колонны, Брахма, орхестра.*

Объясните смысл этого слова.

Содержание верного ответа и указания по оцениванию (допускаются иные формулировки ответа, не искажающие его смысла)	Баллы
Правильный ответ должен содержать следующие <u>элементы</u> : 1) <u>соответствие тем и слов</u> : для темы А — первый алфавит; Б — глиняные таблички для письма; В — колонны; Г — Брахма; 2) <u>объяснение смысла слов</u> : <i>первый алфавит</i> — изобретённое финикийцами письмо, состоящее из знаков-букв, обозначающих лишь согласные звуки; <i>глиняные таблички для письма</i> — таблички из мягкой глины, используемые для письма; <i>колонны</i> — в Древнем Риме крестьяне, прикрепленные к земле её владельца; <i>Брахма</i> — создатель и правитель мира в индуизме. Содержание смысла слова может быть раскрыто в иных формулировках	
Правильно указано слово и раскрыт его смысл	3
Правильно указано слово, при раскрытии его смысла допущена(-ы) неточность(-и), существенно не искажающая(-ие) ответа. ИЛИ Правильно указано слово, при раскрытии его смысла указаны не основные, а только второстепенные (несущественные) признаки	2
Правильно указано только слово	1



Содержание верного ответа и указания по оцениванию (допускаются иные формулировки ответа, не искажающие его смысла)	Баллы
Слово указано неправильно / не указано независимо от наличия/отсутствия раскрытия его смысла. ИЛИ Приведены рассуждения общего характера, не соответствующие требованию задания. ИЛИ Ответ неправильный	0
<i>Максимальный балл</i>	3

4 Выбранная тема:  (укажите букву в перечне).

Прочитайте список событий (явлений, процессов) и напишите событие (явление, процесс), которое относится к выбранной Вами теме.

*Проповедь Сиддхартхи Гаутамы, производство пурпурной краски, восстание Спартака, правление царя Филиппа в Македонии, создание поэмы о Гильгамеше, разливы реки Нил.*

Используя знания по истории, расскажите об этом событии (явлении, процессе).

Содержание верного ответа и указания по оцениванию (допускаются иные формулировки ответа, не искажающие его смысла)	Баллы
Правильный ответ должен содержать следующие <u>элементы</u> : 1) <u>соответствие тем и событий (процессов, явлений)</u> : для темы А — производство пурпурной краски; Б — создание поэмы о Гильгамеше; В — восстание Спартака; Г — проповедь Сиддхартхи Гаутамы; 2) <u>рассказ об указанном событии (процессе, явлении)</u>	
Правильно указано событие (процесс, явление); рассказ о событии (процессе, явлении) содержит исторические факты; фактические ошибки отсутствуют	3
Правильно указано событие (процесс, явление); в рассказе наряду с верными фактами о событии (процессе, явлении) содержится(-атся) фактическая(-ие) ошибка(-и), существенно не искажающая(-ие) ответа. ИЛИ Правильно указано событие (процесс, явление); рассказ содержит только один исторический факт; фактические ошибки отсутствуют	2
Правильно указано событие (процесс, явление); рассказ содержит только один исторический факт; в рассказе наряду с верным фактом о событии (процессе, явлении) содержится(-атся) фактическая(-ие) ошибка(-и), существенно не искажающая(-ие) ответа. ИЛИ Правильно указано только событие (процесс, явление)	1
Событие (процесс, явление) указано неправильно / не указано независимо от наличия/отсутствия рассказа о нём.	0

Содержание верного ответа и указания по оцениванию (допускаются иные формулировки ответа, не искажающие его смысла)	Баллы
ИЛИ Приведены рассуждения общего характера, не соответствующие требованию задания. ИЛИ Ответ неправильный	
<i>Максимальный балл</i>	3

5 Выбранная тема:  (укажите букву в перечне).

Отметьте штриховкой на контурной карте один четырёхугольник, образованный градусной сеткой (параллелями и меридианами), в котором полностью или частично располагалась страна, указанная в выбранной Вами теме.

Содержание верного ответа и указания по оцениванию	Баллы
Заштрихован четырёхугольник, образованный градусной сеткой, в котором полностью или частично располагалась страна (допустимы небольшие отклонения, связанные с недостаточной аккуратностью)	1
Заштрихован четырёхугольник, образованный градусной сеткой, в котором не располагалась страна. ИЛИ Заштрихованы два или более четырёхугольников, в некоторых из заштрихованных четырёхугольников полностью или частично располагалась страна. ИЛИ Ответ неправильный	0
<i>Максимальный балл</i>	1

6 Выбранная тема:  (укажите букву в перечне).

Используя знания исторических фактов, объясните, как природно-климатические условия повлияли на занятия жителей этой страны.

Содержание верного ответа и указания по оцениванию	Баллы
Правильно дано объяснение влияния одного любого природно-климатического условия на занятия жителей	2
Правильно дано объяснение влияния одного природно-климатического условия на занятия жителей, при этом допущена(-ы) неточность(-и), существенно не искажающая(-ие) ответа. ИЛИ При объяснении влияния природно-климатических условий на занятия жителей указаны не основные, а только второстепенные (несущественные) связи	1
Приведены рассуждения общего характера, не соответствующие требованию задания. ИЛИ Ответ неправильный	0
<i>Максимальный балл</i>	2

- 7 Укажите одного исторического деятеля — Вашего земляка (жизнь которого была связана с Вашим регионом или населённым пунктом).

Содержание верного ответа и указания по оцениванию	Баллы
Правильно указан исторический деятель	1
ИЛИ Ответ неправильный	0
<i>Максимальный балл</i>	<i>1</i>

- 8 Чем известен Ваш земляк, каков его вклад в развитие Вашего региона, или населённого пункта, или нашей страны, или мира в целом?

Содержание верного ответа и указания по оцениванию	Баллы
Правильно указан вклад исторического деятеля в развитие региона (населённого пункта, страны, мира)	2
Правильно указан вклад исторического деятеля в развитие региона (населённого пункта, страны, мира), при этом допущена(-ы) неточность(-и), существенно не искажающая(-ие) ответа. ИЛИ При указании вклада исторического деятеля в развитие региона (населённого пункта, страны, мира) приведены не основные, а только второстепенные (несущественные) факты	1
Приведены рассуждения общего характера, не соответствующие требованию задания. ИЛИ Ответ неправильный	0
<i>Максимальный балл</i>	<i>2</i>

## ВАРИАНТ 8

### Система оценивания проверочной работы

Правильный ответ на задание 1 оценивается 2 баллами. Если в ответе допущена одна ошибка (в том числе написана лишняя цифра или не написана одна необходимая цифра), выставляется 1 балл; если допущено две или более ошибки — 0 баллов.

Правильный ответ на задание 2 оценивается 1 баллом.

Номер задания	Правильный ответ
1	4312
2	В

3 Выбранная тема:  (укажите букву в перечне).

Прочитайте список слов и напишите слово, относящееся к выбранной Вами теме.

*Царская дорога, Лаконика, десять заповедей, клинопись, санскрит, ликторы.*

Объясните смысл этого слова.

Содержание верного ответа и указания по оцениванию (допускаются иные формулировки ответа, не искажающие его смысла)	Баллы
<p>Правильный ответ должен содержать следующие <u>элементы</u>:</p> <p>1) <u>соответствие тем и слов</u>: для темы А — Царская дорога; Б — санскрит; В — десять заповедей; Г — клинопись;</p> <p>2) <u>объяснение смысла слов</u>: <i>царская дорога</i> — построенная по приказу персидских царей дорога с регулярной почтовой связью;  <i>санскрит</i> — древнейшая, сохранившаяся до наших дней форма языка индоевропейцев;  <i>десять заповедей</i> — десять законов, которые согласно Пятикнижию были даны Моисею Богом;  <i>клинопись</i> — письменность, знаки которой состоят из комбинаций клинообразных чёрточек. Такие знаки выдавливались на сырой глине.</p> <p>Содержание смысла слова может быть раскрыто в иных формулировках</p>	3
<p>Правильно указано слово и раскрыт его смысл</p>	3
<p>Правильно указано слово, при раскрытии его смысла допущена(-ы) неточность(-и), существенно не искажающая(-ие) ответа.          ИЛИ Правильно указано слово, при раскрытии его смысла указаны не основные, а только второстепенные (несущественные) признаки</p>	2
<p>Правильно указано только слово</p>	1

Содержание верного ответа и указания по оцениванию (допускаются иные формулировки ответа, не искажающие его смысла)	Баллы
Слово указано неправильно / не указано независимо от наличия/отсутствия раскрытия его смысла. ИЛИ Приведены рассуждения общего характера, не соответствующие требованию задания. ИЛИ Ответ неправильный	0
<i>Максимальный балл</i>	3

4 Выбранная тема:  (укажите букву в перечне).

Прочитайте список событий (явлений, процессов) и напишите событие (явление, процесс), которое относится к выбранной Вами теме.

*Правление Гильгамеша в городе Урук, создание гвардии бессмертных, тирания Писистрата, возникновение единобожия, создание единого государства во главе с царём Чандрагуптой, третья Пуническая война.*

Используя знания по истории, расскажите об этом событии (явлении, процессе).

Содержание верного ответа и указания по оцениванию (допускаются иные формулировки ответа, не искажающие его смысла)	Баллы
Правильный ответ должен содержать следующие <u>элементы</u> : 1) <u>соответствие тем и событий (процессов, явлений)</u> : для темы А — создание гвардии бессмертных; Б — создание единого государства во главе с царём Чандрагуптой; В — возникновение единобожия; Г — правление Гильгамеша в городе Урук; 2) <u>рассказ об указанном событии (процессе, явлении)</u>	
Правильно указано событие (процесс, явление); рассказ о событии (процессе, явлении) содержит исторические факты; фактические ошибки отсутствуют	3
Правильно указано событие (процесс, явление); в рассказе наряду с верными фактами о событии (процессе, явлении) содержится(-атся) фактическая(-ие) ошибка(-и), существенно не искажающая(-ие) ответа. ИЛИ Правильно указано событие (процесс, явление); рассказ содержит только один исторический факт; фактические ошибки отсутствуют	2
Правильно указано событие (процесс, явление); рассказ содержит только один исторический факт; в рассказе наряду с верным фактом о событии (процессе, явлении) содержится(-атся) фактическая(-ие) ошибка(-и), существенно не искажающая(-ие) ответа. ИЛИ Правильно указано только событие (процесс, явление)	1
Событие (процесс, явление) указано неправильно / не указано независимо от наличия/отсутствия рассказа о нём.	0



Содержание верного ответа и указания по оцениванию (допускаются иные формулировки ответа, не искажающие его смысла)	Баллы
ИЛИ Приведены рассуждения общего характера, не соответствующие требованию задания. ИЛИ Ответ неправильный	
<i>Максимальный балл</i>	<b>3</b>

5 Выбранная тема:  (укажите букву в перечне).

Отметьте штриховкой на контурной карте один четырёхугольник, образованный градусной сеткой (параллелями и меридианами), в котором полностью или частично располагалась страна, указанная в выбранной Вами теме.

Содержание верного ответа и указания по оцениванию	Баллы
Заштрихован четырёхугольник, образованный градусной сеткой, в котором полностью или частично располагалась страна (допустимы небольшие отклонения, связанные с недостаточной аккуратностью)	<b>1</b>
Заштрихован четырёхугольник, образованный градусной сеткой, в котором не располагалась страна. ИЛИ Заштрихованы два или более четырёхугольников, в некоторых из заштрихованных четырёхугольников полностью или частично располагалась страна. ИЛИ Ответ неправильный	<b>0</b>
<i>Максимальный балл</i>	<b>1</b>

6 Выбранная тема:  (укажите букву в перечне).

Используя знания исторических фактов, объясните, как природно-климатические условия повлияли на занятия жителей этой страны.

Содержание верного ответа и указания по оцениванию	Баллы
Правильно дано объяснение влияния одного любого природно-климатического условия на занятия жителей	<b>2</b>
Правильно дано объяснение влияния одного природно-климатического условия на занятия жителей, при этом допущена(-ы) неточность(-и), существенно не искажающая(-ие) ответа. ИЛИ При объяснении влияния природно-климатических условий на занятия жителей указаны не основные, а только второстепенные (несущественные) связи	<b>1</b>
Приведены рассуждения общего характера, не соответствующие требованию задания. ИЛИ Ответ неправильный	<b>0</b>
<i>Максимальный балл</i>	<b>2</b>

- 7 Укажите одного исторического деятеля — Вашего земляка (жизнь которого была связана с Вашим регионом или населённым пунктом).

Содержание верного ответа и указания по оцениванию	Баллы
Правильно указан исторический деятель	1
ИЛИ Ответ неправильный	0
<i>Максимальный балл</i>	<i>1</i>

- 8 Чем известен Ваш земляк, каков его вклад в развитие Вашего региона, или населённого пункта, или нашей страны, или мира в целом?

Содержание верного ответа и указания по оцениванию	Баллы
Правильно указан вклад исторического деятеля в развитие региона (населённого пункта, страны, мира)	2
Правильно указан вклад исторического деятеля в развитие региона (населённого пункта, страны, мира), при этом допущена(-ы) неточность(-и), существенно не искажающая(-ие) ответа. ИЛИ При указании вклада исторического деятеля в развитие региона (населённого пункта, страны, мира) приведены не основные, а только второстепенные (несущественные) факты	1
Приведены рассуждения общего характера, не соответствующие требованию задания. ИЛИ Ответ неправильный	0
<i>Максимальный балл</i>	<i>2</i>

## ВАРИАНТ 9

### Система оценивания проверочной работы

Правильный ответ на задание 1 оценивается 2 баллами. Если в ответе допущена одна ошибка (в том числе написана лишняя цифра или не написана одна необходимая цифра), выставляется 1 балл; если допущено две или более ошибки — 0 баллов.

Правильный ответ на задание 2 оценивается 1 баллом.

Номер задания	Правильный ответ
1	4312
2	А

3 Выбранная тема:  (укажите букву в перечне).

Прочитайте список слов и напишите слово, относящееся к выбранной Вами теме.

*Храм Мардука, легион, илоты, фараон, сатрап, раджа.*

Объясните смысл этого слова.

Содержание верного ответа и указания по оцениванию (допускаются иные формулировки ответа, не искажающие его смысла)	Баллы
Правильный ответ должен содержать следующие <u>элементы</u> : 1) <u>соответствие тем и слов</u> : для темы А — легион; Б — фараон; В — храм Мардука; Г — сатрап; 2) <u>объяснение смысла слов</u> : <i>легион</i> — крупное воинское соединение в Древнем Риме; <i>фараон</i> — правитель Древнего Египта; <i>храм Мардука</i> — храм, посвящённый Мардуку, богу-покровителю Вавилона; <i>сатрап</i> — чиновник, управляющий провинцией Персидской империи. Содержание смысла слова может быть раскрыто в иных формулировках	
Правильно указано слово и раскрыт его смысл	3
Правильно указано слово, при раскрытии его смысла допущена(-ы) неточность(-и), существенно не искажающая(-ие) ответа. ИЛИ Правильно указано слово, при раскрытии его смысла указаны не основные, а только второстепенные (несущественные) признаки	2
Правильно указано только слово	1
Слово указано неправильно / не указано независимо от наличия/отсутствия раскрытия его смысла.	0

Содержание верного ответа и указания по оцениванию (допускаются иные формулировки ответа, не искажающие его смысла)	Баллы
ИЛИ Приведены рассуждения общего характера, не соответствующие требованию задания. ИЛИ Ответ неправильный	
<i>Максимальный балл</i>	3

4 Выбранная тема:  (укажите букву в перечне).

Прочитайте список событий (явлений, процессов) и напишите событие (явление, процесс), которое относится к выбранной Вами теме.

*Правление царя Саргона в Аккаде, строительство Царской дороги, основание Константинополя, войны фараона Рамсеса II с хеттами, правление царя Хаммурапи, распад державы Александра Македонского.*

Используя знания по истории, расскажите об этом событии (явлении, процессе).

Содержание верного ответа и указания по оцениванию (допускаются иные формулировки ответа, не искажающие его смысла)	Баллы
Правильный ответ должен содержать следующие <u>элементы</u> : 1) <u>соответствие тем и событий (процессов, явлений)</u> : для темы А — основание Константинополя; Б — войны фараона Рамсеса II с хеттами; В — правление царя Хаммурапи; Г — строительство Царской дороги; 2) <u>рассказ об указанном событии (процессе, явлении)</u>	
Правильно указано событие (процесс, явление); рассказ о событии (процессе, явлении) содержит исторические факты; фактические ошибки отсутствуют	3
Правильно указано событие (процесс, явление); в рассказе наряду с верными фактами о событии (процессе, явлении) содержится(-атся) фактическая(-ие) ошибка(-и), существенно не искажающая(-ие) ответа. ИЛИ Правильно указано событие (процесс, явление); рассказ содержит только один исторический факт; фактические ошибки отсутствуют	2
Правильно указано событие (процесс, явление); рассказ содержит только один исторический факт; в рассказе наряду с верным фактом о событии (процессе, явлении) содержится(-атся) фактическая(-ие) ошибка(-и), существенно не искажающая(-ие) ответа. ИЛИ Правильно указано только событие (процесс, явление)	1
Событие (процесс, явление) указано неправильно / не указано независимо от наличия/отсутствия рассказа о нём.	0

Содержание верного ответа и указания по оцениванию (допускаются иные формулировки ответа, не искажающие его смысла)	Баллы
ИЛИ Приведены рассуждения общего характера, не соответствующие требованию задания. ИЛИ Ответ неправильный	
<i>Максимальный балл</i>	3

5 Выбранная тема:  (укажите букву в перечне).

Отметьте штриховкой на контурной карте один четырёхугольник, образованный градусной сеткой (параллелями и меридианами), в котором полностью или частично располагалась страна, указанная в выбранной Вами теме.

Содержание верного ответа и указания по оцениванию	Баллы
Заштрихован четырёхугольник, образованный градусной сеткой, в котором полностью или частично располагалась страна (допустимы небольшие отклонения, связанные с недостаточной аккуратностью)	1
Заштрихован четырёхугольник, образованный градусной сеткой, в котором не располагалась страна. ИЛИ Заштрихованы два или более четырёхугольников, в некоторых из заштрихованных четырёхугольников полностью или частично располагалась страна. ИЛИ Ответ неправильный	0
<i>Максимальный балл</i>	1

6 Выбранная тема:  (укажите букву в перечне).

Используя знания исторических фактов, объясните, как природно-климатические условия повлияли на занятия жителей этой страны.

Содержание верного ответа и указания по оцениванию	Баллы
Правильно дано объяснение влияния одного любого природно-климатического условия на занятия жителей	2
Правильно дано объяснение влияния одного природно-климатического условия на занятия жителей, при этом допущена(-ы) неточность(-и), существенно не искажающая(-ие) ответа. ИЛИ При объяснении влияния природно-климатических условий на занятия жителей указаны не основные, а только второстепенные (несущественные) связи	1
Приведены рассуждения общего характера, не соответствующие требованию задания. ИЛИ Ответ неправильный	0
<i>Максимальный балл</i>	2



- 7 Укажите одного исторического деятеля — Вашего земляка (жизнь которого была связана с Вашим регионом или населённым пунктом).

Содержание верного ответа и указания по оцениванию	Баллы
Правильно указан исторический деятель	1
ИЛИ Ответ неправильный	0
<i>Максимальный балл</i>	<i>1</i>

- 8 Чем известен Ваш земляк, каков его вклад в развитие Вашего региона, или населённого пункта, или нашей страны, или мира в целом?

Содержание верного ответа и указания по оцениванию	Баллы
Правильно указан вклад исторического деятеля в развитие региона (населённого пункта, страны, мира)	2
Правильно указан вклад исторического деятеля в развитие региона (населённого пункта, страны, мира), при этом допущена(-ы) неточность(-и), существенно не искажающая(-ие) ответа. ИЛИ При указании вклада исторического деятеля в развитие региона (населённого пункта, страны, мира) приведены не основные, а только второстепенные (несущественные) факты	1
Приведены рассуждения общего характера, не соответствующие требованию задания. ИЛИ Ответ неправильный	0
<i>Максимальный балл</i>	<i>2</i>

## ВАРИАНТ 10

### Система оценивания проверочной работы

Правильный ответ на задание 1 оценивается 2 баллами. Если в ответе допущена одна ошибка (в том числе написана лишняя цифра или не написана одна необходимая цифра), выставляется 1 балл; если допущено две или более ошибки — 0 баллов.

Правильный ответ на задание 2 оценивается 1 баллом.

Номер задания	Правильный ответ
1	2143
2	Б

3 Выбранная тема:  (укажите букву в перечне).

Прочитайте список слов и напишите слово, относящееся к выбранной Вами теме.

*Ушебти, Колизей, Рамаяна, терракотовая армия, Парфенон, висячие сады.*

Объясните смысл этого слова.

Содержание верного ответа и указания по оцениванию (допускаются иные формулировки ответа, не искажающие его смысла)	Баллы
Правильный ответ должен содержать следующие элементы: 1) <u>соответствие тем и слов</u> : для темы А — Парфенон; Б — терракотовая армия; В — Колизей; Г — висячие сады; 2) <u>объяснение смысла слов</u> : <i>Парфенон</i> — храм Афины Паллады в Афинах; <i>терракотовая армия</i> — захоронение тысяч полноразмерных статуй китайских воинов у мавзолея императора Цинь Шихуанди; <i>Колизей</i> — крупнейший амфитеатр в Риме; <i>висячие сады</i> — одно из чудес света, вавилонские висячие сады, — это сооружение, состоящее из нескольких уровней, обильно украшенных растениями. Содержание смысла слова может быть раскрыто в иных формулировках	
Правильно указано слово и раскрыт его смысл	3
Правильно указано слово, при раскрытии его смысла допущена(-ы) неточность(-и), существенно не искажающая(-ие) ответа. ИЛИ Правильно указано слово, при раскрытии его смысла указаны не основные, а только второстепенные (несущественные) признаки	2
Правильно указано только слово	1

Содержание верного ответа и указания по оцениванию (допускаются иные формулировки ответа, не искажающие его смысла)	Баллы
Слово указано неправильно / не указано независимо от наличия/отсутствия раскрытия его смысла. ИЛИ Приведены рассуждения общего характера, не соответствующие требованию задания. ИЛИ Ответ неправильный	0
<i>Максимальный балл</i>	3

4 Выбранная тема:  (укажите букву в перечне).

Прочитайте список событий (явлений, процессов) и напишите событие (явление, процесс), которое относится к выбранной Вами теме.

*Первое морское путешествие вокруг Африки, производство шёлка, реформы Солона в Афинах, свержение царя Тарквиния Гордого, строительство храмов-зиккуратов, строительство пирамиды фараона Хефрена.*

Используя знания по истории, расскажите об этом событии (явлении, процессе).

Содержание верного ответа и указания по оцениванию (допускаются иные формулировки ответа, не искажающие его смысла)	Баллы
Правильный ответ должен содержать следующие <u>элементы</u> : 1) <u>соответствие тем и событий (процессов, явлений)</u> : для темы А — реформы Солона в Афинах; Б — производство шёлка; В — свержение царя Тарквиния Гордого; Г — строительство храмов-зиккуратов; 2) <u>рассказ об указанном событии (процессе, явлении)</u>	
Правильно указано событие (процесс, явление); рассказ о событии (процессе, явлении) содержит исторические факты; фактические ошибки отсутствуют	3
Правильно указано событие (процесс, явление); в рассказе наряду с верными фактами о событии (процессе, явлении) содержится(-атся) фактическая(-ие) ошибка(-и), существенно не искажающая(-ие) ответа. ИЛИ Правильно указано событие (процесс, явление); рассказ содержит только один исторический факт; фактические ошибки отсутствуют	2
Правильно указано событие (процесс, явление); рассказ содержит только один исторический факт; в рассказе наряду с верным фактом о событии (процессе, явлении) содержится(-атся) фактическая(-ие) ошибка(-и), существенно не искажающая(-ие) ответа. ИЛИ Правильно указано только событие (процесс, явление)	1
Событие (процесс, явление) указано неправильно / не указано независимо от наличия/отсутствия рассказа о нём.	0

Содержание верного ответа и указания по оцениванию (допускаются иные формулировки ответа, не искажающие его смысла)	Баллы
ИЛИ Приведены рассуждения общего характера, не соответствующие требованию задания. ИЛИ Ответ неправильный	
<i>Максимальный балл</i>	<b>3</b>

5 Выбранная тема:  (укажите букву в перечне).

Отметьте штриховкой на контурной карте один четырёхугольник, образованный градусной сеткой (параллелями и меридианами), в котором полностью или частично располагалась страна, указанная в выбранной Вами теме.

Содержание верного ответа и указания по оцениванию	Баллы
Заштрихован четырёхугольник, образованный градусной сеткой, в котором полностью или частично располагалась страна (допустимы небольшие отклонения, связанные с недостаточной аккуратностью)	1
Заштрихован четырёхугольник, образованный градусной сеткой, в котором не располагалась страна. ИЛИ Заштрихованы два или более четырёхугольников, в некоторых из заштрихованных четырёхугольников полностью или частично располагалась страна. ИЛИ Ответ неправильный	0
<i>Максимальный балл</i>	<b>1</b>

6 Выбранная тема:  (укажите букву в перечне).

Используя знания исторических фактов, объясните, как природно-климатические условия повлияли на занятия жителей этой страны.

Содержание верного ответа и указания по оцениванию	Баллы
Правильно дано объяснение влияния одного любого природно-климатического условия на занятия жителей	2
Правильно дано объяснение влияния одного природно-климатического условия на занятия жителей, при этом допущена(-ы) неточность(-и), существенно не искажающая(-ие) ответа. ИЛИ При объяснении влияния природно-климатических условий на занятия жителей указаны не основные, а только второстепенные (несущественные) связи	1
Приведены рассуждения общего характера, не соответствующие требованию задания. ИЛИ Ответ неправильный	0
<i>Максимальный балл</i>	<b>2</b>

- 7 Укажите одного исторического деятеля — Вашего земляка (жизнь которого была связана с Вашим регионом или населённым пунктом).

Содержание верного ответа и указания по оцениванию	Баллы
Правильно указан исторический деятель	1
ИЛИ Ответ неправильный	0
<i>Максимальный балл</i>	<i>1</i>

- 8 Чем известен Ваш земляк, каков его вклад в развитие Вашего региона, или населённого пункта, или нашей страны, или мира в целом?

Содержание верного ответа и указания по оцениванию	Баллы
Правильно указан вклад исторического деятеля в развитие региона (населённого пункта, страны, мира)	2
Правильно указан вклад исторического деятеля в развитие региона (населённого пункта, страны, мира), при этом допущена(-ы) неточность(-и), существенно не искажающая(-ие) ответа. ИЛИ При указании вклада исторического деятеля в развитие региона (населённого пункта, страны, мира) приведены не основные, а только второстепенные (несущественные) факты	1
Приведены рассуждения общего характера, не соответствующие требованию задания. ИЛИ Ответ неправильный	0
<i>Максимальный балл</i>	<i>2</i>



*Учебное издание*  
**Синёва Татьяна Сергеевна**  
**Букринский Даниил Сергеевич**  
**Кириянова-Греф Ольга Александровна**

# **ИСТОРИЯ**

## **ВСЕРОССИЙСКАЯ**

## **ПРОВЕРОЧНАЯ РАБОТА**

### **5 КЛАСС**

## **ТИПОВЫЕ ЗАДАНИЯ**

Издательство «**ЭКЗАМЕН**»

Гигиенический сертификат  
№ РОСС RU.ПЩ01.Н00199 от 19.05.2016 г.

Главный редактор *Л. Д. Лапто*  
Редактор *Н. В. Павлова*  
Технический редактор *Л. В. Павлова*  
Корректоры *Т. И. Шитикова, О. Ю. Казанаева*  
Дизайн обложки *Л. В. Демьянова*  
Компьютерная вёрстка *И. Ю. Иванова*

107045, Москва, Луков пер., д. 8.

[www.examen.biz](http://www.examen.biz)

E-mail: по общим вопросам: [info@examen.biz](mailto:info@examen.biz);

по вопросам реализации: [sale@examen.biz](mailto:sale@examen.biz)

тел./факс 8 (495) 641-00-30 (многоканальный)

Общероссийский классификатор продукции  
ОК 005-93, том 2; 953005 — книги, брошюры, литература учебная

Отпечатано в «Красногорская типография»  
143405, Московская область, г. Красногорск, Коммунальный квартал, 2  
[www.ktprint.ru](http://www.ktprint.ru)

**По вопросам реализации обращаться по тел.: 8 (495) 641-00-30 (многоканальный).**

## **УВАЖАЕМЫЕ ПОКУПАТЕЛИ!**

Книги издательства **ЭКЗАМЕН** можно приобрести  
оптом и в розницу в следующих книготорговых организациях:

### **Москва**

ИП Степанов — Тел. 8-926-132-22-35  
Луна — Тел. 8-916-145-70-06; (495) 688-59-16  
ТД Библио-Глобус — Тел. (495) 781-19-00  
Молодая гвардия — Тел. (499) 238-00-32  
Дом книги Медведково — Тел. (499) 476-16-90  
Дом книги на Ладожской — Тел. (499) 400-41-06  
Шаг к пятёрке — Тел. (495) 728-33-09; 346-00-10  
Сеть магазинов Мир школьника

### **Санкт-Петербург**

Коллибри — Тел. (812) 703-59-96  
Буквоед — Тел. (812) 346-53-27  
Век Развития — Тел. (812) 924-04-58  
Тандем — Тел. (812) 702-72-94  
Виктория — Тел. (812) 292-36-59/60/61  
Санкт-Петербургский дом книги — Тел. (812) 448-23-57

### **Архангельск**

АВФ-книга — Тел. (8182) 65-41-34

### **Барнаул**

Вектор — Тел. (3852) 38-18-72

### **Благовещенск**

Калугин — Тел. (4162) 35-25-43

### **Брянск**

Буква — Тел. (4832) 61-38-48  
ИП Трубка — Тел. (4832) 59-59-39

### **Волгоград**

Кассандра — Тел. (8442) 97-55-55

### **Владивосток**

Приморский торговый дом книги — Тел. (4232) 63-73-18

### **Воронеж**

Амиталь — Тел. (4732) 26-77-77  
Риокса — Тел. (4732) 21-08-66

### **Екатеринбург**

ТЦ Люмна — Тел. (343) 344-40-60  
Дом книги — Тел. (343) 253-50-10  
Алис — Тел. (343) 255-10-06  
Буквариус — Тел. 8-800-700-54-31; (499) 272-69-46

### **Ессентуки**

ЧП Зинченко — Тел. (87961) 5-11-28

### **Иркутск**

ПродалитЪ — Тел. (3952) 24-17-77

### **Казань**

Аист-Пресс — Тел. (8435) 25-55-40  
Таис — Тел. (8432) 72-34-55

### **Киров**

ИП Шамов «УЛИСС» — Тел. (8332) 57-12-15

### **Краснодар**

Когорта — Тел. (8612) 62-54-97  
ОИПЦ Перспективы образования — Тел. (8612) 54-25-67

### **Красноярск**

Градъ — Тел. (3912) 26-91-45  
Планета-Н — Тел. (391) 215-17-01

### **Кострома**

Леонардо — Тел. (4942) 31-53-76

### **Курск**

Оптимист — Тел. (4712) 35-16-51

### **Мурманск**

Тезей — Тел. (8152) 43-63-75

### **Нижний Новгород**

Учебная книга — Тел. (8312) 40-32-13  
Пароль — Тел. (8312) 43-02-12  
Дирижабль — Тел. (8312) 34-03-05

### **Нижевартовск**

Учебная книга — Тел. (3466) 40-71-23

### **Новокузнецк**

Книжный магазин Планета — Тел. (3843) 70-35-83

### **Новосибирск**

Сибверк — Тел. (383) 2000-155  
Библионик — Тел. (3833) 36-46-01  
Планета-Н — Тел. (383) 375-00-75

### **Омск**

Форсаж — Тел. (3812) 53-89-67

### **Оренбург**

Фолиант — Тел. (3532) 77-25-52

### **Пенза**

Лексикон — Тел. (8412) 68-03-79  
Учколлектор — (8412) 95-54-59

### **Пермь**

Азбука — Тел. (3422) 41-11-35  
Тигр — Тел. (3422) 45-24-37

### **Петропавловск-Камчатский**

Новая книга — Тел. (4152) 11-12-60

### **Пятигорск**

ИП Лобанова — Тел. (8793) 98-79-87  
Твоя книга — Тел. (8793) 39-02-53

### **Ростов-на-Дону**

Фазтон-пресс — Тел. (8632) 40-74-88  
ИП Ермолаев — Тел. 8-961-321-97-97  
Магистр — Тел. (8632) 99-98-96

### **Рязань**

ТД Просвещение — Тел. (4912) 44-67-75  
ТД Барс — Тел. (4912) 93-29-54

### **Самара**

Чакона — Тел. (846) 231-22-33  
Метида — Тел. (846) 269-17-17

### **Саратов**

Гемера — Тел. (8452) 64-37-37  
Умная книга — Тел. (8452) 27-37-10  
Полиграфист — Тел. (8452) 29-67-20  
Стрелец и К — Тел. (8452) 52-25-24

### **Смоленск**

Кругозор — Тел. (4812) 65-86-65

### **Сургут**

Родник — Тел. (3462) 22-05-02

### **Тверь**

Книжная лавка — Тел. (4822) 33-93-03

### **Тула**

Система Плюс — Тел. (4872) 70-00-66

### **Тюмень**

Знание — Тел. (3452) 25-23-72

### **Уссурийск**

Сталкер — Тел. (4234) 32-50-19

### **Улан-Удэ**

ПолиНом — Тел. (3012) 55-15-23

### **Уфа**

Эдвис — Тел. (3472) 82-89-65

### **Хабаровск**

Мирс — Тел. (4212) 47-00-47

### **Челябинск**

Интерсервис ЛТД — Тел. (3512) 47-74-13

### **Южно-Сахалинск**

Весть — Тел. (4242) 43-62-67

### **Якутск**

Книжный маркет — Тел. (4112) 49-12-69  
Якутский книжный дом — Тел. (4112) 34-10-12

По вопросам прямых оптовых закупок обращайтесь  
по тел. (495) 641-00-30 (многоканальный), [sale@examen.biz](mailto:sale@examen.biz)  
[www.examen.biz](http://www.examen.biz)